



# Pompe à chaleur air/air réversible CONSOLE



Commande  
par WiFi



Renouvellement  
d'air



Affichage  
LED



Redémarrage  
automatique



Contacteur  
ON/OFF



Diffusion d'air  
par le haut  
et par le bas

**Hisense**

Partenaire Officiel

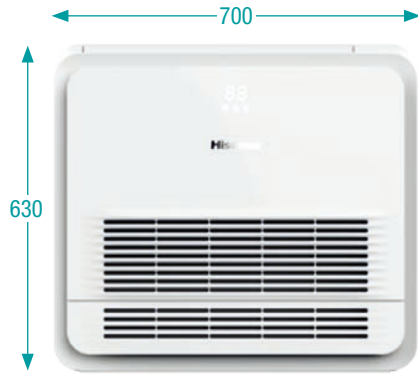
**aldes**

**5**  
ANS  
GARANTIE  
Toutes pièces



RETROUVEZ LA VIDÉO  
EN FLASHANT CE QR CODE !

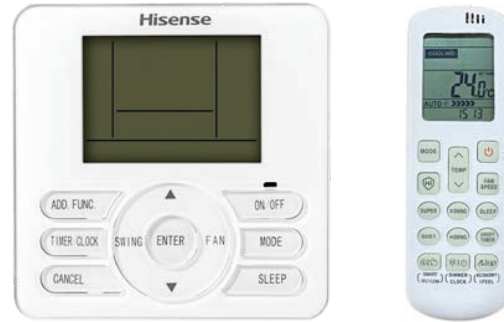
## Dimensions



Console encastrable

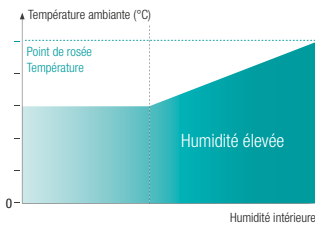
## Accessoires

Télécommande sans fil inclus R2-01  
Télécommande filaire (en option) YXE-C01U(E)

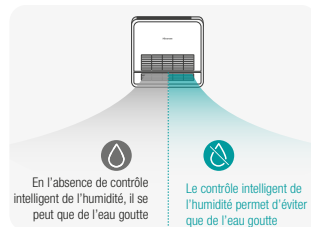


- Refroidissement / Chauffage / Déshumidification / Ventilation / Automatique
- Réglage de la température
- Programmation hebdomadaire
- Affichage des codes d'erreur
- Contrôle des paramètres
- Indicateur de nettoyage du filtre
- Réglage de limite de la température
- Horloge
- Régulation du flux d'air
- Mode sécurité
- Pour les modèles multisplit et monosplit

## Contrôle de l'humidité



Détection automatique, augmentation de la température de sortie en cas d'augmentation de l'humidité, prévention de la formation de condensation.



La fonction intelligente de contrôle de la condensation s'active automatiquement lorsque l'humidité est élevée.

## Diffusion d'air



La combinaison des diffusions d'air par le haut et par le bas garantit une température uniforme pour un confort optimal en été comme en hiver.

## Commande WiFi



Pilotage facile localement ou à distance du domicile depuis son smartphone grâce à l'application ConnectLife disponible sur IOS ou Android.

Unité intérieure		AKT26UR4RK8 AUW26U4RS8	AKT35UR4RK8 AUW35U4RS8	AKT52UR4RK8 AUW52U4RJ8
<b>Unité extérieure</b>				
<b>Chauffage</b>				
Puissance nominale (Min-Max)	kW	3,2 (1,3-4)	3,7 (1,3-5)	5 (1,5-7,3)
Puissance restituée (+7°C/20°C)	kW	3,2	3,7	5
COP (+7°C/20°C)		4	3,78	3,5
Puissance restituée (-7°C/20°C)		2,45	2,83	3,82
COP (-7°C/20°C)		3,24	3,06	2,84
SCOP		4,35	4,35	4,4
Classe de rendement énergétique saisonnier		A+	A+	A+
<b>Refroidissement</b>				
Puissance nominale (Min-Max) <sup>(1)</sup>	kW	2,6 (1,3-4)	3,5 (1,3-4,2)	4,9 (1,5-6)
EER (35°C/27°C)		4,13	3,68	3,75
SEER		7,1	7	7
Classe de rendement énergétique saisonnier		A++	A++	A++
<b>Unité intérieure</b>				
Dimensions (LxbxP)	mm	700x630x220	700x630x220	700x630x220
Niveau de pression acoustique (Hi/Med/Lo) 4 m	dB(A)	28/23/21	28/23/21	32/28/23
<b>Unité extérieure</b>				
Dimensions (LxbxP)	mm	810x580x280	810x580x280	810x580x280
Niveau de pression acoustique (Mini-maxi) 4 m	dB(A)	39	39	41
<b>Données d'installation</b>				
Longueur de liaisons frigo. Mini/Maxi	m	3/30	3/30	3/30
Diamètre liaisons frigo. liquide/gaz	mm (pouce)	6,35 (1/4") / 9,52 (3/8")	6,35 (1/4") / 9,52 (3/8")	6,35 (1/4") / 12,7 (1/2")
<b>Réfrigérant</b>				
Type de réfrigérant		R32	R32	R32