

POUR ALLER PLUS LOIN

Connectez votre kit de ventilation.



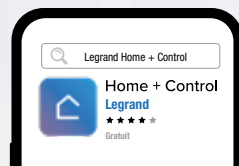
CONTRÔLE À DISTANCE



PLANNING

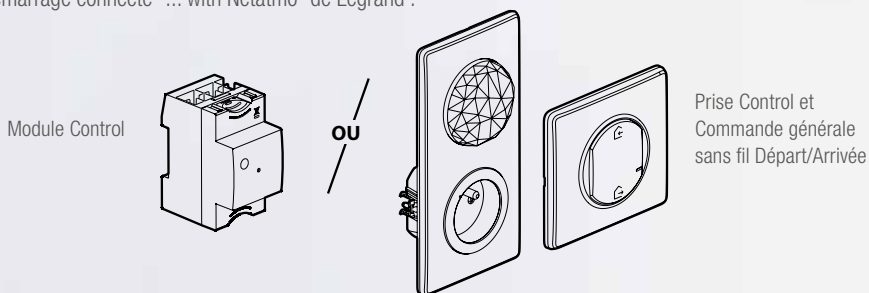


CONTRÔLE VOCAL



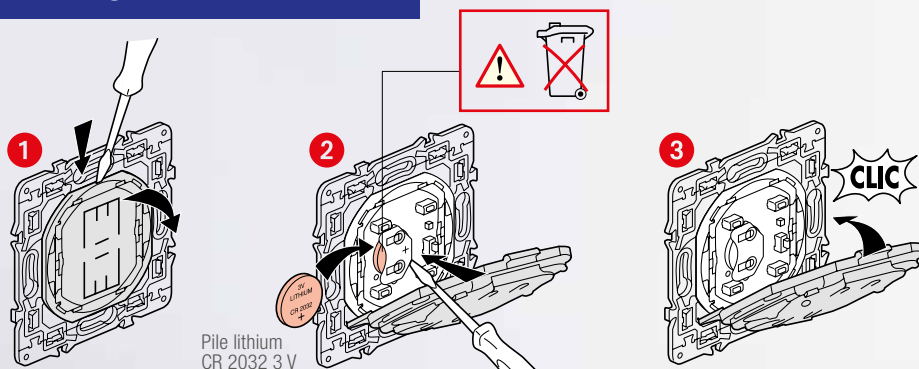
Vous pouvez bénéficier de fonctionnalités supplémentaires dans l'App Home + Control de Legrand en connectant très simplement votre kit de ventilation EasyHOME Auto with Netatmo à Internet.

Pour cela, il est nécessaire d'acheter et d'installer au préalable un pack de démarrage connecté "... with Netatmo" de Legrand :



Rendez-vous ensuite dans les paramètres de votre App Home + Control, section « Ajout de produit » => « Aldes », puis laissez-vous guider.

REEMPLACEMENT DE LA PILE



Si la LED clignote 3 fois en rouge quand vous appuyez sur la commande VMC, cela signifie que la pile est faible et qu'elle doit être remplacée.



Kit de ventilation EasyHOME® Auto with Netatmo

et sa commande sans fil prête à poser

Guide de démarrage rapide

#HealthyLiving*
*un art de vivre sain



FUNCTIONNEMENT RADIO



PRÊT À POSER



MODE BOOST

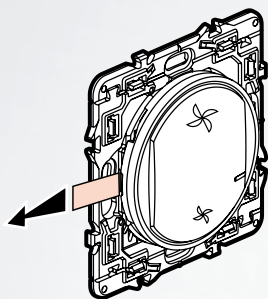


DESIGN

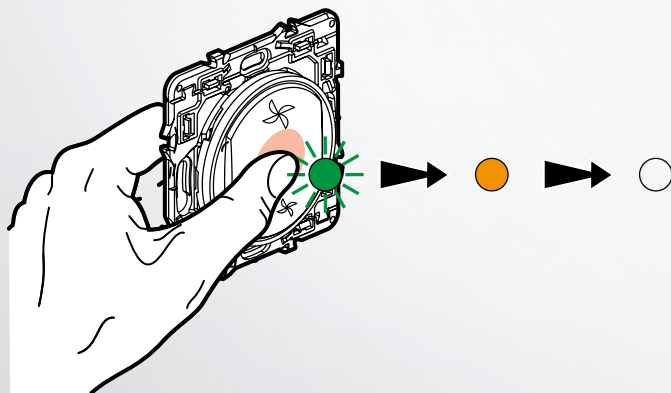
La commande sans fil pour VMC Céliane with Netatmo de Legrand et le groupe de ventilation EasyHOME Auto with Netatmo sont associés en usine et sont prêts à être installés directement pour un fonctionnement en radio.

La distance maximale recommandée entre la commande sans fil pour VMC et le groupe de ventilation est de 10 m en usage normal (installation dans un logement avec traversée de parois lourdes et légères).

1. Retirez la languette de protection de la commande sans fil pour l'alimenter.

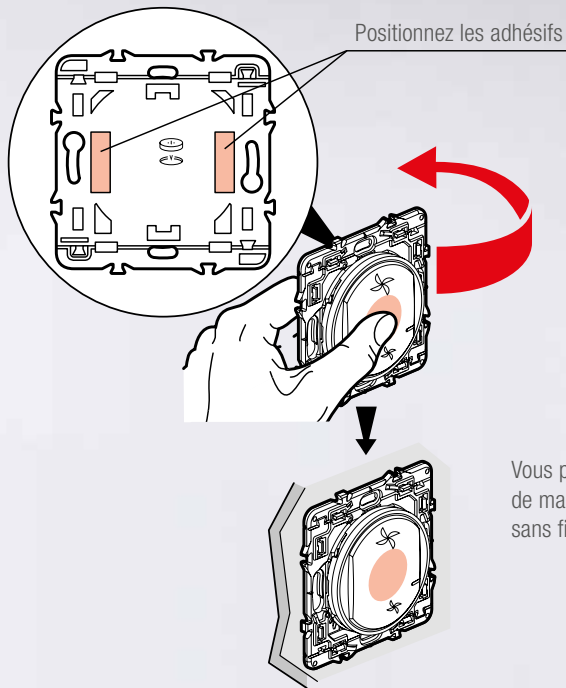


2. Appuyez brièvement sur la commande sans fil afin de l'activer, son voyant clignote en vert, passe en orange fixe, puis s'éteint.



Votre kit de ventilation est fonctionnel : la commande sans-fil contrôle désormais le groupe de ventilation EasyHOME Auto with Netatmo.

3. Fixez la commande sans-fil pour VMC dans la pièce de votre choix, puis placez la pièce de finition.



⚠ Avant de fixer la(les) commande(s) sans fil à l'aide des adhésifs repositionnables fournis, faites un test sur une zone non visible du mur.

Vous pouvez aussi fixer au mur, de manière définitive, la commande sans fil en utilisant des vis.

4. Pilotez votre kit de ventilation en radio.

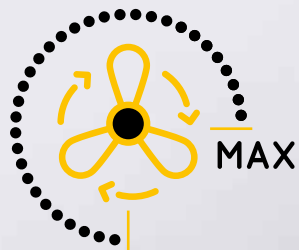
MODE AUTO



Pour profiter d'un air sain en continu.

Le renouvellement de l'air est adapté à la pièce ventilée (cuisine, bain, WC) et demeure constant en toutes circonstances (à tout moment de la journée, quelle que soit l'occupation du logement, la présence de vent à l'extérieur...).

MODE BOOST



Pour activer et désactiver une grande vitesse de ventilation en cuisine.

Grâce à la commande sans fil repositionnable, pilotez depuis n'importe quelle pièce une grande vitesse de ventilation pour évacuer plus rapidement l'air pollué à l'heure des repas et des douches.