

Édition 2024



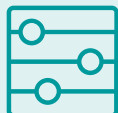
Tableau des combinaisons Multisplit

Pompes à chaleur air/air

Hisense

Official Partner

aldes

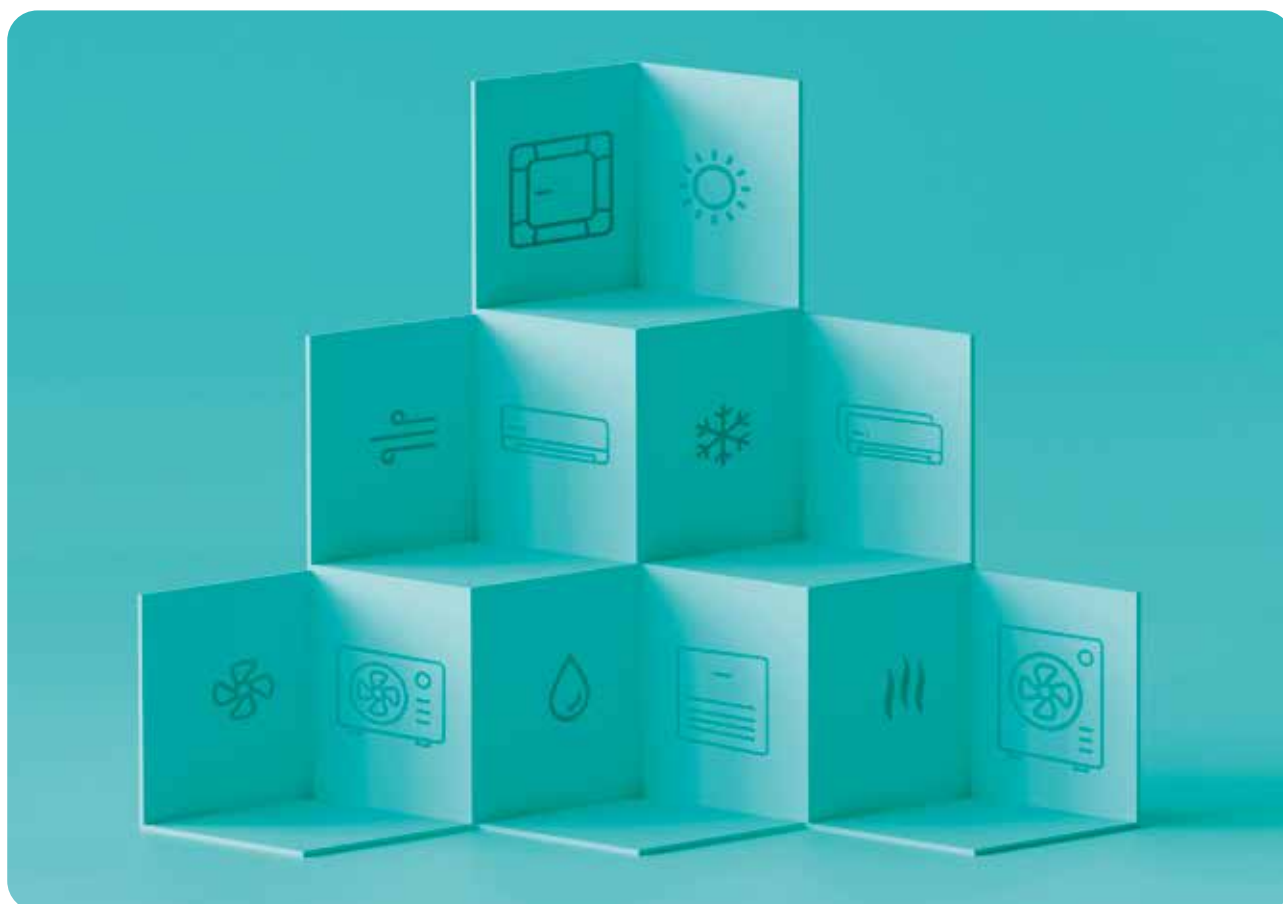


COMBINAISONS

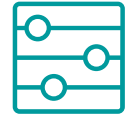
2AMW35U4RGC

Combinaisons Unités intérieures	REFROIDISSEMENT															
	Capacité totale (W)						Absorption (W)			(A)	EER (taux de rendement énergétique) W/W	Pdc (W)	SEER	Classe	Qce	
	A	B	C	D	NOM	MINI	MAXI	NOM	MINI							MAXI
1.5+1.5	1550	1550			3100	1000	3800	770	330	2300	3,38	4,03	3100	7,70	A++	141
1.5+2.0	1450	2050			3500	1000	4500	820	330	2300	3,60	4,27	3500	7,80	A++	157
1.5+2.5	1250	2250			3500	1000	4500	800	330	2300	3,51	4,38	3500	8,00	A++	153
1.5 + 3.5	1030	2470			3500	1000	4500	790	330	2300	3,47	4,43	3500	8,00	A++	153
2.0+2.0	1750	1750			3500	1000	4500	790	330	2300	3,47	4,43	3500	8,00	A++	153
2.0+2.5	1650	1850			3500	1000	4500	780	330	2300	3,43	4,49	3500	8,00	A++	153
2.5+2.5	1750	1750			3500	1000	4500	770	330	2300	3,38	4,55	3500	8,10	A++	151

Combinaisons Unités intérieures	CHAUFFAGE															
	Capacité totale (W)						Absorption (W)			(A)	COP (Coefficient de performance) W/W	Pdh (W)	SCOP	Classe	Qhe	
	A	B	C	D	NOM	MINI	MAXI	NOM	MINI							MAXI
1.5+1.5	1700	1700			3400	1000	4250	830	200	2000	3,65	4,10	3000	4,10	A+	1024
1.5+2.0	1700	2300			4000	1000	5000	900	200	2300	3,95	4,44	3500	4,10	A+	1195
1.5+2.5	1600	2400			4000	1000	5000	870	200	2300	3,82	4,60	3500	4,10	A+	1195
1.5 + 3.5	1500	2500			4000	1000	5000	850	200	2300	3,73	4,71	3500	4,30	A+	1140
2.0+2.0	2000	2000			4000	1000	5000	870	200	2300	3,82	4,60	3500	4,10	A+	1195
2.0+2.5	1800	2200			4000	1000	5000	850	200	2300	3,73	4,71	3500	4,30	A+	1140
2.5+2.5	2000	2000			4000	1000	5000	830	200	2300	3,65	4,82	3500	4,40	A+	1114



2AMW35U4RGC
2AMW42U4RGC
2AMW52U4RXC



2AMW42U4RGC

Combinaisons Unités intérieures	REFROIDISSEMENT															
	Capacité totale (W)					Absorption (W)					(A)	EER (taux de rendement énergétique) W/W	Pdc (W)	SEER	Classe	Qce
	A	B	C	D	NOM	MINI	MAXI	NOM	MINI	MAXI						
1.5+2.0	1500	2000			3500	1000	3800	770	330	2300	3,38	4,55	3500	7,50	A++	163
1.5+2.5	1950	2150			4100	1000	5500	950	330	2300	4,17	4,32	4100	7,60	A++	189
1.5+3.5	1900	2200			4100	1000	5500	950	330	2300	4,17	4,32	4100	7,80	A++	217
2.0+2.0	2050	2050			4100	1000	5500	950	330	2300	4,17	4,32	4100	7,60	A++	189
2.0+2.5	1900	2200			4100	1000	5500	950	330	2300	4,17	4,32	4100	7,80	A++	184
2.0+3.5	1800	2300			4100	1000	5500	920	330	2300	4,04	4,46	4100	8,00	A++	179
2.5+2.5	2050	2050			4100	1000	5500	920	330	2300	4,04	4,46	4100	8,00	A++	179
2.5+3.5	2000	2100			4100	1000	5500	920	330	2300	4,04	4,46	4100	8,00	A++	179

Combinaisons Unités intérieures	CHAUFFAGE															
	Capacité totale (W)					Absorption (W)					(A)	COP (Coefficient de performance) W/W	Pdh (W)	SCOP	Classe	Qhe
	A	B	C	D	NOM	MINI	MAXI	NOM	MINI	MAXI						
1.5+2.0	1700	2300			4000	1000	5000	1000	200	2300	4,40	4,00	3200	4,10	A+	1093
1.5+2.5	2150	2350			4500	1000	6000	990	200	2300	4,30	4,50	3500	4,10	A+	1195
1.5+3.5	2100	2400			4500	1000	6000	970	200	2300	4,30	4,60	3500	4,30	A+	1427
2.0+2.0	2250	2250			4500	1000	6000	990	200	2300	4,30	4,50	3500	4,10	A+	1195
2.0+2.5	2100	2400			4500	1000	6000	970	200	2300	4,30	4,60	3500	4,30	A+	1140
2.0+3.5	2000	2500			4500	1000	6000	950	200	2300	4,20	4,70	3500	4,40	A+	1114
2.5+2.5	2250	2250			4500	1000	6000	950	200	2300	4,20	4,70	3500	4,40	A+	1114
2.5+3.5	2150	2350			4500	1000	6000	950	200	2300	4,20	4,70	3500	4,60	A++	1065

2AMW52U4RXC

Combinaisons Unités intérieures	REFROIDISSEMENT															
	Capacité totale (W)					Absorption (W)					(A)	EER (taux de rendement énergétique) W/W	Pdc (W)	SEER	Classe	Qce
	A	B	C	D	NOM	MINI	MAXI	NOM	MINI	MAXI						
1.5+2.5	1500	2500			4000	1200	5000	1000	390	2000	4,40	4,00	4000	7,40	A++	189
1.5+3.5	1500	3500			5000	1200	6600	1260	390	2500	5,50	4,00	5000	7,60	A++	230
2.0+2.0	2000	2000			4000	1200	5000	1000	390	2000	4,40	4,00	4000	7,40	A++	189
2.0+2.5	2000	2500			4500	1200	6000	1150	390	2300	5,00	3,91	4500	7,50	A++	210
2.0+3.5	2000	3000			5000	1200	6600	1260	390	2500	5,50	3,97	5000	7,50	A++	233
2.5+2.5	2500	2500			5000	1200	6600	1245	390	2500	5,40	4,02	5000	7,60	A++	230
2.5+3.5	2300	2700			5000	1200	6600	1245	390	2500	5,40	4,02	5000	7,65	A++	229
3.5+3.5	2500	2500			5000	1200	6600	1245	390	2500	5,40	4,02	5000	7,65	A++	229

Combinaisons Unités intérieures	CHAUFFAGE															
	Capacité totale (W)					Absorption (W)					(A)	COP (Coefficient de performance) W/W	Pdh (W)	SCOP	Classe	Qhe
	A	B	C	D	NOM	MINI	MAXI	NOM	MINI	MAXI						
1.5+2.5	1800	2800			4600	1200	6500	1200	290	2000	5,27	3,83	4000	4,10	A+	1366
1.5+3.5	1800	3200			5000	1200	7000	1300	290	2300	5,71	3,85	4500	4,30	A+	1465
2.0+2.0	2300	2300			4600	1200	6500	1200	290	2000	5,27	3,83	4000	4,10	A+	1366
2.0+2.5	2300	2700			5000	1200	6700	1300	290	2300	5,71	3,85	4500	4,30	A+	1465
2.0+3.5	2000	3500			5500	1200	7000	1300	290	2500	5,71	4,23	4500	4,30	A+	1465
2.5+2.5	2750	2750			5500	1200	7000	1300	290	2500	5,71	4,23	4500	4,40	A+	1432
2.5+3.5	2500	3000			5500	1200	7000	1290	290	2500	5,67	4,26	4500	4,60	A++	1370
3.5+3.5	2750	2750			5500	1200	7000	1280	290	2500	5,62	4,30	4500	4,62	A++	1364

3AMW52U4RJA

Combinaisons Unités intérieures	REFROIDISSEMENT															
	Capacité totale (W)						Absorption (W)			(A)	EER (Taux de rendement énergétique) W/W	Pdh (W)	SEER	Classe	Qce	
	A	B	C	D	NOM	MINI	MAXI	NOM	MINI							MAXI
1.5+2.5	1500	2600			4100	1600	5700	900	400	2200	3,90	4,56	4100	7,40	A++	194
1.5+3.5	1500	3500			5000	1600	6700	1100	440	2200	4,80	4,55	5000	7,35	A++	238
1.5+5.0	1100	4400			5500	2000	8700	1400	580	2450	6,10	3,93	5500	7,10	A++	271
2.0+2.0	2100	2100			4200	1600	5700	920	450	2200	4,00	4,57	4200	7,40	A++	199
2.0.2.5	2100	2600			4700	1600	6700	1030	440	2200	4,50	4,56	4700	7,30	A++	225
2.0+3.5	2000	3500			5500	1700	7000	1350	460	2400	5,90	4,07	5500	7,10	A++	271
2.0+5.0	1500	4000			5500	1800	8000	1330	500	2500	5,80	4,14	5500	7,05	A++	273
2.5+2.5	2750	2750			5500	1600	8200	1300	360	2800	6,30	4,23	5500	7,30	A++	264
2.5+3.5	2200	3300			5500	1700	8200	1300	460	2850	5,70	4,23	5500	7,25	A++	266
2.5+5.0	1500	4000			5500	1800	8500	1280	500	2950	5,60	4,30	5500	7,20	A++	267
3.5+3.5	2750	2750			5500	1800	8500	1260	500	2950	5,50	4,37	5500	7,25	A++	266
3.5+5.0	2000	3500			5500	1800	9000	1250	500	2950	5,40	4,40	5500	7,15	A++	269
1.5+1.5+1.5	1500	1500	1500		4500	1600	6500	1100	550	2100	4,80	4,09	4500	6,90	A++	228
1.5+1.5+2.0	1500	1500	2100		5100	1600	6800	1250	550	2200	5,40	4,08	5100	6,95	A++	257
1.5+1.5+2.5	1450	1450	2600		5500	2500	7500	1380	580	2850	6,00	3,99	5500	6,95	A++	277
1.5+1.5+3.5	1150	1150	3200		5500	2500	7800	1380	610	2900	6,00	3,99	5500	6,95	A++	277
1.5+1.5+5.0	1000	1000	3500		5500	2500	8500	1350	610	2900	5,90	4,07	5500	6,90	A++	279
1.5+2.0+2.0	1300	2100	2100		5500	2500	7000	1400	610	2900	6,10	3,93	5500	6,95	A++	277
1.5+2.0+2.5	1150	1850	2500		5500	2500	7800	1350	610	2900	5,90	4,07	5500	6,95	A++	277
1.5+2.0+3.5	1000	1500	3000		5500	2500	8500	1320	610	2950	5,70	4,17	5500	6,95	A++	277
1.5+2.0+5.0	900	1300	3300		5500	2500	9000	1300	610	2950	5,70	4,23	5500	6,90	A++	279
1.5+2.5+2.5	1000	2250	2250		5500	2500	8500	1280	610	2950	5,60	4,30	5500	7,05	A++	273
1.5+2.5+3.5	900	1800	2800		5500	2500	8800	1280	610	2950	5,60	4,30	5500	7,05	A++	273
1.5+3.5+3.5	800	2350	2350		5500	2500	9000	1255	610	2950	5,50	4,38	5500	7,00	A++	275
2.0+2.0+2.0	1835	1835	1835		5500	2500	7500	1400	610	2950	6,10	3,93	5500	6,95	A++	277
2.0+2.0+2.5	1750	1750	2000		5500	2500	7800	1350	610	2950	5,90	4,07	5500	6,90	A++	279
2.0+2.0+3.5	1350	1350	2800		5500	2800	8000	1320	630	2950	5,70	4,17	5500	6,90	A++	279
2.0+2.5+2.5	1500	2000	2000		5500	3000	8500	1280	650	3100	8,00	4,30	5500	6,95	A++	277
2.0+2.5+3.5	1100	2000	2400		5500	3000	9000	1280	650	3100	8,00	4,30	5500	6,95	A++	277
2.5+2.5+2.5	1835	1835	1835		5500	3000	9000	1250	650	3100	8,00	4,40	5500	7,05	A++	273
2.5+2.5+3.5	1750	1750	2000		5500	3000	9000	1250	650	3100	8,00	4,40	5500	7,00	A++	275



Combinaisons Unités intérieures	CHAUFFAGE															
	Capacité totale (W)				Absorption (W)						(A)	COP (Coefficient de performance) W/W	Pdh (W)	SCOP	Classe	Qhe
	A	B	C	D	NOM	MINI	MAXI	NOM	MINI	MAXI						
1.5+2.5	2000	3000			5000	1300	7000	1200	400	2500	5,2	4,17	4500	4,03	A+	1563
1.5+3.5	2000	3700			5700	1900	7600	1380	435	2600	6,0	4,13	5000	4,05	A+	1728
1.5+5.0	1800	4500			6300	2100	8500	1550	495	2800	6,7	4,06	5000	3,95	A	1772
2.0+2.0	2600	2600			5200	1300	7000	1200	400	2500	5,2	4,33	4500	3,99	A	1579
2.0+2.5	2600	3000			5600	1900	7500	1350	435	2600	5,9	4,15	5000	4,01	A+	1746
2.0+3.5	2600	3700			6300	1900	8100	1580	450	2650	6,9	3,99	5000	4,05	A+	1728
2.0+5.0	1900	4400			6300	1900	8900	1550	435	2800	6,7	4,06	5000	4,08	A+	1716
2.5+2.5	3150	3150			6300	1300	8500	1600	200	2600	7,2	3,94	5000	4,05	A+	1728
2.5+3.5	2800	3500			6300	1900	9000	1570	435	2650	6,8	4,01	5000	4,08	A+	1716
2.5+5.0	2300	4000			6300	2100	9000	1550	475	2750	6,7	4,06	5000	4,10	A+	1707
3.5+3.5	3150	3150			6300	2100	9000	1560	475	2800	6,8	4,04	5000	4,05	A+	1728
3.5+5.0	2400	3900			6300	2200	9000	1540	495	2750	6,7	4,09	5000	4,10	A+	1707
1.5+1.5+1.5	2000	2000	2000		6000	2200	7500	1400	400	2300	6,1	4,29	5000	3,96	A	1768
1.5+1.5+2.0	1900	1900	2500		6300	2200	8000	1600	510	2350	7,0	3,94	5000	3,98	A	1759
1.5+1.5+2.5	1800	1800	2700		6300	2200	8500	1590	510	2500	6,9	3,96	5000	4,00	A+	1750
1.5+1.5+3.5	1450	1450	3400		6300	2200	9000	1580	520	2600	6,9	3,99	5000	4,05	A+	1728
1.5+1.5+5.0	1400	1400	3500		6300	2200	9000	1570	520	2650	6,8	4,01	5000	4,06	A+	1724
1.5+2.0+2.0	1300	2500	2500		6300	2200	7800	1600	520	2350	7,0	3,94	5000	3,98	A	1759
1.5+2.0+2.5	1100	2400	2800		6300	2200	8000	1580	520	2550	6,9	3,99	5000	4,02	A+	1741
1.5+2.0+3.5	1000	2300	3000		6300	2200	9000	1560	520	2600	6,8	4,04	5000	4,05	A+	1728
1.5+2.0+5.0	1000	2000	3300		6300	2200	9000	1540	520	2550	6,7	4,09	5000	4,05	A+	1728
1.5+2.5+2.5	1000	2650	2650		6300	2200	9000	1560	520	2500	6,8	4,04	5000	4,02	A+	1741
1.5+2.5+3.5	1000	2600	2700		6300	2200	9000	1550	520	2550	6,7	4,06	5000	4,03	A+	1737
1.5+3.5+3.5	1000	2650	2650		6300	2200	9000	1540	400	2500	6,7	4,09	5000	4,03	A+	1737
2.0+2.0+2.0	2100	2100	2100		6300	2200	9000	1590	510	2300	6,9	3,96	5000	3,99	A	1754
2.0+2.0+2.5	1900	1900	2500		6300	2200	9000	1570	510	2500	6,8	4,01	5000	4,01	A+	1746
2.0+2.0+3.5	1800	1800	2700		6300	2200	9000	1550	510	2550	6,7	4,06	5000	4,01	A+	1746
2.0+2.5+2.5	1700	2300	2300		6300	2300	9000	1560	520	2500	6,8	4,04	5000	4,03	A+	1737
2.0+2.5+3.5	1650	2250	2400		6300	2300	9000	1540	520	2550	6,7	4,09	5000	4,03	A+	1737
2.5+2.5+2.5	2100	2100	2100		6300	2200	9000	1540	520	2500	6,7	4,09	5000	4,05	A+	1728
2.5+2.5+3.5	2050	2050	2200		6300	2300	9000	1520	520	2500	6,6	4,14	5000	4,05	A+	1728

3AMW72U4RJC

Combinaisons Unités intérieures	REFROIDISSEMENT															
	Capacité totale (W)						Absorption (W)			(A)	EER (Taux de rendement énergétique)	Pdc (W)	SEER	Classe	Qce	
	A	B	C	D	NOM	MINI	MAXI	NOM	MINI							MAXI
1.5+5.0	1500	5000			6500	2000	9000	1660	500	3500	7,52	3,92	6500	7,60	A++	299
2.0+2.5	2000	2500			4500	2000	6500	1300	440	2200	5,89	3,46	4500	7,00	A++	225
2.0+3.5	2000	3500			5500	2000	8000	1450	460	2550	6,57	3,79	5500	7,20	A++	267
2.0+5.0	2000	5000			7000	2000	10000	1750	500	3900	7,93	4,00	7000	7,70	A++	318
2.5+2.5	2500	2500			5000	2000	7000	1400	460	2200	6,34	3,57	5000	7,10	A++	246
2.5+3.5	2500	3500			6000	2000	8000	1570	500	3000	7,11	3,82	6000	7,60	A+	276
2.5+5.0	2500	4500			7000	2000	10000	1750	500	3900	7,93	4,00	7000	7,70	A++	318
3.5+3.5	3500	3500			7000	2000	10000	1750	500	3900	7,93	4,00	7000	7,70	A++	318
3.5+5.0	2800	4200			7000	2000	10000	1730	500	3900	7,52	4,05	7000	7,85	A++	312
5.0+5.0	3500	3500			7000	2000	10000	1710	500	3900	7,43	4,09	7000	7,90	A++	310
1.5+1.5+2.5	1500	1500	2500		5500	2000	8000	1450	580	2950	6,57	3,79	5500	7,20	A++	267
1.5+1.5+3.5	1500	1500	3500		6500	2000	9000	1660	500	3500	7,52	3,92	6500	7,70	A++	295
1.5+1.5+5.0	1300	1300	4400		7000	2000	10000	1750	500	3900	7,93	4,00	7000	7,80	A++	314
1.5+2.0+2.0	1500	2000	2000		5500	2000	8000	1450	610	2950	6,57	3,79	5500	7,20	A++	267
1.5+2.0+2.5	1500	2000	2500		6000	2000	8000	1570	500	3000	7,11	3,82	6000	7,60	A++	276
1.5+2.0+3.5	1500	2000	3500		7000	2000	10000	1750	500	3900	7,93	4,00	7000	7,80	A++	314
1.5+2.0+5.0	1200	1800	4000		7000	2000	10000	1730	500	3900	7,52	4,05	7000	7,85	A++	312
1.5+2.5+2.5	1500	2500	2500		6500	2000	9000	1660	500	3500	7,52	3,92	6500	7,70	A++	295
1.5+2.5+3.5	1300	2500	3200		7000	2000	10000	1750	500	3900	7,93	4,00	7000	7,80	A++	314
1.5+3.5+3.5	1000	3000	3000		7000	2000	10000	1750	500	3900	7,93	4,00	7000	7,80	A++	314
1.5+3.5+5.0	1000	2500	3500		7000	2000	10000	1710	500	3900	8,00	4,09	7000	7,90	A++	310
2.0+2.0+2.0	2000	2000	2000		6000	2000	8000	1570	500	3000	7,11	3,82	6000	7,60	A+	276
2.0+2.0+2.5	2000	2000	2500		6500	2000	9000	1660	500	3500	7,52	3,92	6500	7,70	A++	295
2.0+2.0+3.5	2000	2000	3000		7000	2000	10000	1750	500	3900	7,93	4,00	7000	7,80	A++	314
2.0+2.0+5.0	1800	1800	3400		7000	2000	10000	1730	500	3900	7,52	4,05	7000	7,85	A++	312
2.0+2.5+2.5	2000	2500	2500		7000	2000	10000	1750	500	3900	7,93	4,00	7000	7,80	A++	314
2.0+2.5+3.5	1700	2300	3000		7000	2000	10000	1750	500	3900	7,93	4,00	7000	7,80	A++	314
2.0+2.5+5.0	1600	2000	3400		7000	2000	10000	1730	500	3900	8,00	4,05	7000	7,85	A++	312
2.0+3.5+3.5	1600	2700	2700		7000	2000	10000	1730	500	3900	8,00	4,05	7000	7,85	A++	312
2.0+3.5+5.0	1600	2200	3200		7000	2000	10000	1710	500	3900	8,00	4,09	7000	7,90	A++	310
2.5+2.5+2.5	2333	2333	2334		7000	2000	10000	1750	500	3900	7,93	4,00	7000	7,90	A++	310
2.5+2.5+3.5	2100	2100	2800		7000	2000	10000	1730	500	3900	8,00	4,05	7000	7,95	A++	308
2.5+2.5+5.0	1800	1800	3400		7000	2000	10000	1710	500	3900	8,00	4,09	7000	8,00	A++	306
2.5+3.5+3.5	2000	2500	2500		7000	2000	10000	1730	500	3900	8,00	4,05	7000	7,95	A++	308
3.5+3.5+3.5	2333	2333	2334		7000	2000	10000	1710	500	3900	8,00	4,09	7000	8,00	A++	306



Combinaisons Unités intérieures	CHAUFFAGE															
	Capacité totale (W)				Absorption (W)						(A)	COP (Coefficient de performance) W/W	Pdh (W)	SCOP	Classe	Qhe
	A	B	C	D	NOM	MINI	MAXI	NOM	MINI	MAXI						
1.5+5.0	2000	5500			7500	2000	9500	1900	500	3700	8,26	3,95	4800	4,10	A+	1639
2.0+2.5	2500	3000			5500	2000	6500	1470	435	2250	6,39	3,74	4000	4,20	A+	1333
2.0+3.5	2500	4000			6500	2000	8000	1700	115	2450	7,39	3,82	4500	4,20	A+	1500
2.0+5.0	2600	5400			8000	2000	10000	2000	500	3900	8,70	4,00	5000	4,20	A+	1666
2.5+2.5	3000	3000			6000	2000	7500	1590	435	2500	6,91	3,77	4300	4,30	A+	1400
2.5+3.5	3300	3700			7000	2000	9000	1800	500	3500	7,83	3,89	4500	4,30	A+	1465
2.5+5.0	2800	5200			8000	2000	10000	2000	500	3900	8,70	4,00	5000	4,40	A+	1590
3.5+3.5	4000	4000			8000	2000	10000	2000	500	3900	8,70	4,00	5000	4,40	A+	1590
3.5+5.0	3200	4800			8000	2000	10000	1980	500	3900	8,61	4,04	5000	4,40	A+	1590
5.0+5.0	4000	4000			8000	2000	10000	1960	500	3900	8,52	4,08	5000	4,40	A+	1590
1.5+1.5+2.5	1700	1700	3100		6500	2000	8000	1700	510	2950	7,39	3,82	4500	4,20	A+	1500
1.5+1.5+3.5	1900	1900	3700		7500	2000	9500	1900	500	3700	8,26	3,95	4800	4,20	A+	1600
1.5+1.5+5.0	2000	2000	4000		8000	2000	10000	2000	500	3900	8,70	4,00	5000	4,20	A+	1666
1.5+2.0+2.0	1300	2600	2600		6500	2000	8000	1700	520	2950	7,39	3,82	4500	4,20	A+	1500
1.5+2.0+2.5	1500	2500	3000		7000	2000	9000	1800	500	3500	7,83	3,89	4500	4,20	A+	1500
1.5+2.0+3.5	1500	2500	4000		8000	2000	10000	2000	500	3900	8,70	4,00	4500	4,30	A+	1465
1.5+2.0+5.0	1400	2500	4100		8000	2000	10000	1980	500	3900	8,61	4,04	5000	4,30	A+	1627
1.5+2.5+2.5	1500	3000	3000		7500	2000	9500	1900	500	3700	8,26	3,95	4800	4,30	A+	1562
1.5+2.5+3.5	2000	2500	3500		8000	2000	10000	2000	500	3900	8,70	4,00	5000	4,30	A+	1627
1.5+3.5+3.5	1600	3200	3200		8000	2000	10000	2000	500	3900	8,70	4,00	5000	4,30	A+	1627
1.5+3.5+5.0	1400	3000	3600		8000	2000	10000	1960	500	3900	8,52	4,08	5000	4,30	A+	1627
2.0+2.0+2.0	2333	2333	2334		7000	2000	9000	1800	500	3500	7,83	3,89	4500	4,30	A+	1465
2.0+2.0+2.5	2400	2400	2700		7500	2000	9500	1900	500	3700	8,26	3,95	4800	4,30	A+	1562
2.0+2.0+3.5	2300	2300	3400		8000	2000	10000	2000	500	3900	8,70	4,00	5000	4,35	A+	1609
2.0+2.0+5.0	2000	2000	4000		8000	2000	10000	1980	500	3900	8,61	4,04	5000	4,35	A+	1609
2.0+2.5+2.5	2400	2800	2800		8000	2000	10000	2000	500	3900	8,70	4,00	5000	4,35	A+	1609
2.0+2.5+3.5	2200	2600	3200		8000	2000	10000	2000	500	3900	8,70	4,00	5000	4,40	A+	1590
2.0+2.5+5.0	1800	2300	3900		8000	2000	10000	1980	500	3900	8,61	4,04	5000	4,40	A+	1590
2.0+3.5+3.5	2100	2950	2950		8000	2000	10000	1980	500	3900	8,61	4,04	5000	4,40	A+	1590
2.0+3.5+5.0	1700	2500	3800		8000	2000	10000	1960	500	3900	8,52	4,08	5000	4,40	A+	1590
2.5+2.5+2.5	2666	2667	2667		8000	2000	10000	2000	500	3900	8,70	4,00	5000	4,40	A+	1590
2.5+2.5+3.5	2500	2500	3000		8000	2000	10000	1980	500	3900	8,61	4,04	5000	4,60	A++	1521
2.5+2.5+5.0	1900	1900	4200		8000	2000	10000	1960	500	3900	8,52	4,08	5000	4,62	A++	1515
2.5+3.5+3.5	2200	2900	2900		8000	2000	10000	1980	500	3900	8,61	4,04	5000	4,61	A++	1518
3.5+3.5+3.5	2666	2667	2667		8000	2000	10000	1960	500	3900	8,52	4,08	5000	4,62	A++	1515

4AMW81U4RAA

REFROIDISSEMENT																
Combinaisons Unités intérieures	Capacité totale (W)						Absorption (W)			(A)	EER (Taux de rendement énergétique) W/W	Pdc (W)	SEER	Classe	Qce	
	A	B	C	D	NOM	MINI	MAXI	NOM	MINI							MAXI
	1.5+5.0	1500	5000			6500	2400	8000	1950							500
2.0+3.5	2100	3500			5600	2200	7000	1750	500	2700	7,6	3,20	5600	5,95	A +	329
2.0+5.0	2100	4800			6900	2400	8000	1950	500	3300	8,5	3,54	6900	6,01	A +	402
2.5+2.5	2600	2600			5200	2200	7000	1680	500	3000	7,3	3,10	5200	5,93	A +	307
2.5+3.5	2600	3500			6100	2200	7200	1850	500	3100	8,0	3,30	6100	5,95	A +	359
2.5+5.0	2600	4800			7400	2400	9000	2100	500	3500	9,1	3,52	7400	6,01	A +	431
3.5+3.5	3500	3500			7000	2200	8000	2050	500	3100	8,9	3,41	7000	5,97	A +	410
3.5+5.0	3200	4800			8000	2200	9500	2110	500	3500	9,2	3,79	8000	6,00	A +	467
5.0+5.0	4000	4000			8000	2300	11000	2200	500	3800	9,6	3,64	8000	6,23	A++	449
1.5+1.5+3.5	1500	1500	3500		6500	2400	8000	1950	500	3300	8,5	3,33	6500	6,01	A +	379
1.5+1.5+5.0	1500	1500	5000		8000	2200	9500	2110	500	3500	9,2	3,79	8000	6,00	A +	467
1.5+2.0+3.5	1500	2000	3500		7000	2200	8000	2050	500	3100	8,9	3,41	7000	5,97	A +	410
1.5+2.0+5.0	1400	1800	4800		8000	2200	9500	2110	500	3500	9,2	3,79	8000	6,00	A +	467
1.5+2.5+2.5	1500	2500	2500		6500	2400	8000	1950	500	3300	8,5	3,33	6500	6,01	A +	379
1.5+2.5+3.5	1500	2500	3400		7400	2400	9000	2130	540	3500	9,3	3,47	7400	6,39	A++	405
1.5+2.5+5.0	1250	2250	4500		8000	2400	10000	2250	540	3800	9,8	3,56	8000	6,43	A++	435
1.5+3.5+3.5	1400	3300	3300		8000	2400	10000	2250	540	3800	9,8	3,56	8000	6,43	A++	435
1.5+3.5+5.0	1200	2800	4000		8000	2400	10000	2250	540	3800	9,8	3,56	8000	6,43	A++	435
1.5+5.0+5.0	1000	3500	3500		8000	2400	10000	2250	540	3800	9,8	3,56	8000	6,43	A++	435
2.0+2.0+2.0	2100	2100	2100		6300	2400	8500	1900	540	3300	8,3	3,32	6300	6,32	A++	349
2.0+2.0+2.5	2100	2100	2600		6800	2400	8700	1980	540	3500	8,6	3,43	6800	6,32	A++	377
2.0+2.0+3.5	2100	2100	3200		7400	2400	9000	2130	540	3500	9,3	3,47	7400	6,39	A++	405
2.0+2.0+5.0	1910	1910	4180		8000	2400	10000	2250	540	3800	9,8	3,56	8000	6,43	A++	435
2.0+2.5+2.5	2100	2600	2600		7300	2400	9000	2200	540	3600	9,6	3,32	7300	6,32	A++	404
2.0+2.5+3.5	2100	2600	3300		8000	2400	9500	2250	540	3700	9,8	3,56	8000	6,39	A++	438
2.0+2.5+5.0	1810	2240	3950		8000	2400	10500	2250	540	3800	9,8	3,56	8000	6,43	A++	435
2.0+3.5+3.5	2020	2990	2990		8000	2400	10000	2250	540	3700	9,8	3,56	8000	6,49	A++	431
2.0+3.5+5.0	1800	2800	3400		8000	2400	10000	2250	540	3700	9,8	3,56	8000	6,49	A++	431
2.5+2.5+2.5	2600	2600	2600		7800	2400	9500	2230	540	3700	9,7	3,50	7800	6,32	A++	432
2.5+2.5+3.5	2540	2540	2920		8000	2400	10000	2250	540	3800	9,8	3,56	8000	6,39	A++	438
2.5+2.5+5.0	2130	2130	3740		8000	2400	10500	2250	540	4000	9,8	3,56	8000	6,43	A++	435
2.5+3.5+3.5	2370	2815	2815		8000	2400	10000	2250	540	4000	9,8	3,56	8000	6,98	A++	401
2.5+3.5+5.0	2010	2480	3510		8000	2400	10500	2250	540	3800	9,8	3,56	8000	7,18	A++	390
3.5+3.5+3.5	2667	2667	2667		8000	2400	10500	2250	540	3800	9,8	3,56	8000	7,16	A++	391
1.5+1.5+1.5+2.0	1500	1500	1500	2000	6500	2400	8000	1950	500	3300	8,5	3,33	6500	6,01	A +	379
1.5+1.5+2.0+2.0	1500	1500	2000	2000	7000	2200	8000	2050	500	3100	8,9	3,41	7000	5,97	A +	410
1.5+1.5+2.0+2.5	1500	1500	2000	2400	7400	2400	9000	2130	540	3500	9,3	3,47	7400	6,39	A++	405
1.5+1.5+2.0+3.5	1500	1500	1800	3200	8000	2600	11500	2250	580	4000	10,1	3,56	8000	7,03	A++	398
1.5+1.5+2.0+5.0	1400	1400	1700	3500	8000	2600	11500	2250	580	4000	10,1	3,56	8000	7,03	A++	398
1.5+1.5+2.5+2.5	1400	1400	2600	2600	8000	2600	11500	2250	580	4000	10,1	3,56	8000	7,03	A++	398
1.5+1.5+2.5+3.5	1400	1400	2300	2900	8000	2600	11500	2250	580	4000	10,1	3,56	8000	7,03	A++	398
1.5+1.5+2.5+5.0	1300	1300	2000	3400	8000	2600	11500	2250	580	4000	10,1	3,56	8000	7,03	A++	398
1.5+1.5+3.5+3.5	1300	1300	2700	2700	8000	2600	11500	2250	580	4000	10,1	3,56	8000	7,03	A++	398
1.5+1.5+3.5+5.0	1300	1300	2500	2900	8000	2600	11500	2250	580	4000	10,1	3,56	8000	7,03	A++	398
1.5+2.0+2.0+2.0	1400	2200	2200	2200	8000	2600	11500	2250	580	4000	10,1	3,56	8000	7,03	A++	398
1.5+2.0+2.0+2.5	1400	2000	2000	2600	8000	2600	11500	2250	580	4000	10,1	3,56	8000	7,03	A++	398
1.5+2.0+2.0+3.5	1400	1900	1900	2800	8000	2600	11500	2250	580	4000	10,1	3,56	8000	7,03	A++	398
1.5+2.0+2.0+5.0	1300	1700	1700	3300	8000	2600	11500	2250	580	4000	10,1	3,56	8000	7,03	A++	398
1.5+2.0+2.5+2.5	1400	2000	2300	2300	8000	2600	11500	2250	580	4000	10,1	3,56	8000	7,03	A++	398
1.5+2.0+2.5+3.5	1400	1900	2200	2500	8000	2600	11500	2250	580	4000	10,1	3,56	8000	7,03	A++	398
1.5+2.0+2.5+5.0	1300	1800	2000	2900	8000	2600	11500	2250	580	4000	10,1	3,56	8000	7,03	A++	398
1.5+2.5+2.5+2.5	1100	2300	2300	2300	8000	2600	11500	2250	580	4000	10,1	3,56	8000	7,03	A++	398
1.5+2.5+2.5+3.5	1100	2200	2200	2500	8000	2600	11500	2250	580	4000	10,1	3,56	8000	7,03	A++	398
1.5+2.5+3.5+3.5	1100	1900	2500	2500	8000	2600	11500	2250	580	4000	10,1	3,56	8000	7,03	A++	398
2.0+2.0+2.0+2.0	2000	2000	2000	2000	8000	2600	11500	2250	580	4000	10,0	3,56	8000	7,01	A++	399
2.0+2.0+2.0+2.5	1933	1933	1933	2200	8000	2600	11500	2250	580	4000	10,1	3,56	8000	7,03	A++	398
2.0+2.0+2.0+3.5	1810	1810	1810	2570	8000	2600	11500	2250	580	4000	10,2	3,56	8000	7,05	A++	397
2.0+2.0+2.0+5.0	1550	1550	1550	3350	8000	2600	11500	2270	580	4000	10,2	3,52	8000	7,07	A++	396
2.0+2.0+2.5+2.5	1830	1830	2170	2170	8000	2600	11500	2250	580	4000	10,2	3,56	8000	7,09	A++	395
2.0+2.0+2.5+3.5	1720	1720	2130	2430	8000	2600	11500	2250	580	4000	10,2	3,56	8000	7,11	A++	394
2.0+2.0+2.5+5.0	1480	1480	1840	3200	8000	2600	11500	2270	580	4000	10,2	3,52	8000	7,13	A++	393
2.0+2.0+3.5+3.5	1620	1620	2380	2380	8000	2600	11500	2250	580	4000	10,2	3,56	8000	7,15	A++	392
2.0+2.5+2.5+2.5	1850	2050	2050	2050	8000	2600	11500	2250	580	4000	10,2	3,56	8000	7,17	A++	391
2.0+2.5+2.5+3.5	1640	1930	1930	2500	8000	2600	11500	2250	580	4000	10,2	3,56	8000	7,19	A++	389
2.0+2.5+3.5+3.5	1550	1920	2265	2265	8000	2600	11500	2250	580	4000	10,2	3,56	8000	7,21	A++	388
2.5+2.5+2.5+2.5	2000	2000	2000	2000	8000	2600	11500	2250	580	4000	10,2	3,56	8000	7,23	A++	387
2.5+2.5+2.5+3.5	1940	1940	1940	2180	8000	2600	11500	2250	580	4000	10,2	3,56	8000	7,25	A++	386



Combinaisons Unités intérieures	CHAUFFAGE															
	Capacité totale (W)						Absorption (W)				(A)	COP (Coefficient de performance) W/W	Pdh (W)	SCOP	Classe	Qhe
	A	B	C	D	NOM	MINI	MAXI	NOM	MINI	MAXI						
1.5+5.0	2000	5400			7400	2000	8500	1950	400	3300	8,5	3,79	5000	3,87	A	1809
2.0+3.5	2600	3700			6300	1800	7200	1750	400	2700	7,6	3,60	5000	3,81	A	1837
2.0+5.0	2600	5400			8000	2000	8500	1950	400	3300	8,5	4,10	6000	3,87	A	2171
2.5+2.5	3000	3000			6000	1800	7200	1680	400	3000	7,3	3,57	5000	3,80	A	1842
2.5+3.5	3000	3700			6700	1800	7500	1850	400	3100	8,0	3,62	5000	3,81	A	1837
2.5+5.0	3000	5500			8500	2000	9500	2100	400	3500	9,1	4,05	7000	3,87	A	2532
3.5+3.5	3700	3700			7400	1800	8700	2050	400	3100	8,9	3,61	7000	3,83	A	2559
3.5+5.0	3620	5380			9000	2000	9700	2110	400	3500	9,2	4,27	7200	3,89	A	2591
5.0+5.0	4500	4500			9000	2000	11000	2200	420	3800	9,6	4,09	7500	3,91	A	2685
1.5+1.5+3.5	2000	2000	3400		7400	2000	8500	1950	400	3300	8,5	3,79	5000	3,87	A	1809
1.5+1.5+5.0	2000	2000	5000		9000	2000	9700	2110	400	3500	9,2	4,27	7200	3,89	A	2591
1.5+2.0+3.5	2000	2500	2900		7400	1800	8700	2050	400	3100	8,9	3,61	7000	3,83	A	2559
1.5+2.0+5.0	1800	2300	4900		9000	2000	9700	2110	400	3500	9,2	4,27	7200	3,89	A	2591
1.5+2.5+2.5	2000	2700	2700		7400	2000	8500	1950	400	3300	8,5	3,79	5000	3,87	A	1809
1.5+2.5+3.5	2000	3000	3900		8900	2200	9500	2130	420	3500	9,3	4,18	7000	3,85	A	2545
1.5+2.5+5.0	1500	2600	4900		9000	2200	10500	2250	420	3800	9,8	4,00	7500	3,87	A	2713
1.5+3.5+3.5	1600	3700	3700		9000	2200	10500	2250	420	3800	9,8	4,00	7500	3,87	A	2713
1.5+3.5+5.0	1300	3200	4500		9000	2200	10500	2250	420	3800	9,8	4,00	7500	3,87	A	2713
1.5+5.0+5.0	1200	3900	3900		9000	2200	10500	2250	420	3800	9,8	4,00	7500	3,87	A	2713
2.0+2.0+2.0	2600	2600	2600		7800	2200	9200	1900	420	3300	8,3	4,11	6000	3,84	A	2188
2.0+2.0+2.5	2600	2600	3000		8200	2200	9200	1980	420	3500	8,6	4,14	6000	3,84	A	2188
2.0+2.0+3.5	2600	2600	3700		8900	2200	9500	2130	420	3500	9,3	4,18	7000	3,85	A	2545
2.0+2.0+5.0	2187	2187	4626		9000	2200	10500	2250	420	3800	9,8	4,00	7500	3,87	A	2713
2.0+2.5+2.5	2600	3000	3000		8600	2200	9500	2200	420	3600	9,6	3,91	7000	3,84	A	2552
2.0+2.5+3.5	2520	2900	3580		8600	2200	10000	2250	420	3700	9,8	3,82	7000	3,85	A	2545
2.0+2.5+5.0	2110	2430	4460		9000	2200	10500	2250	420	3800	9,8	4,00	7500	3,90	A	2692
2.0+3.5+3.5	2340	3330	3330		9000	2200	10000	2250	420	3700	9,8	4,00	7500	3,93	A	2672
2.0+3.5+5.0	2000	3200	3800		9000	2200	10000	2250	420	3700	9,8	4,00	7500	3,93	A	2672
2.5+2.5+2.5	3000	3000	3000		8600	2200	10000	2230	420	3700	9,7	3,86	7000	3,84	A	2552
2.5+2.5+3.5	2784	2784	3433		9000	2200	10000	2250	420	3800	9,8	4,00	7500	3,85	A	2727
2.5+2.5+5.0	2350	2350	4300		9000	2200	10500	2250	420	4000	9,8	4,00	7500	3,90	A	2692
2.5+3.5+3.5	2600	3200	3200		9000	2200	10000	2250	420	4000	9,8	4,00	7500	3,88	A	2706
2.5+3.5+5.0	2210	2730	4060		9000	2200	10500	2250	420	3800	9,8	4,00	7500	3,97	A	2645
3.5+3.5+3.5	3000	3000	3000		9000	2200	10000	2250	420	3800	9,8	4,00	7500	4,01	A+	2618
1.5+1.5+1.5+2.0	1700	1700	1700	2300	7400	2000	8500	1950	400	3300	8,5	3,79	5000	3,87	A	1809
1.5+1.5+2.0+2.0	1700	1700	2000	2000	7400	2000	8500	1950	400	3300	8,5	3,79	5000	3,87	A	1809
1.5+1.5+2.0+2.5	1800	1800	2100	3200	8900	2200	9500	2130	420	3500	9,3	4,18	7000	3,85	A	2545
1.5+1.5+2.0+3.5	1700	1700	2000	3600	9000	2200	12000	2250	460	4000	10,0	4,00	7500	4,05	A+	2593
1.5+1.5+2.0+5.0	1500	1500	2000	4000	9000	2200	12000	2250	460	4000	10,0	4,00	7500	4,05	A+	2593
1.5+1.5+2.5+2.5	1500	1500	3000	3000	9000	2200	12000	2250	460	4000	10,0	4,00	7500	4,05	A+	2593
1.5+1.5+2.5+3.5	1500	1500	2500	3500	9000	2200	12000	2250	460	4000	10,0	4,00	7500	4,05	A+	2593
1.5+1.5+2.5+5.0	1400	1400	2400	3800	9000	2200	12000	2250	460	4000	10,0	4,00	7500	4,05	A+	2593
1.5+1.5+3.5+3.5	1400	1400	3100	3100	9000	2200	12000	2250	460	4000	10,0	4,00	7500	4,05	A+	2593
1.5+1.5+3.5+5.0	1300	1300	3000	3400	9000	2200	12000	2250	460	4000	10,0	4,00	7500	4,05	A+	2593
1.5+2.0+2.0+2.0	1500	2500	2500	2500	9000	2200	12000	2250	460	4000	10,0	4,00	7500	4,05	A+	2593
1.5+2.0+2.0+2.5	1500	2300	2300	2900	9000	2200	12000	2250	460	4000	10,0	4,00	7500	4,05	A+	2593
1.5+2.0+2.0+3.5	1500	2100	2100	3300	9000	2200	12000	2250	460	4000	10,0	4,00	7500	4,05	A+	2593
1.5+2.0+2.0+5.0	1400	2000	2000	3600	9000	2200	12000	2250	460	4000	10,0	4,00	7500	4,05	A+	2593
1.5+2.0+2.5+2.5	1500	2100	2700	2700	9000	2200	12000	2250	460	4000	10,0	4,00	7500	4,05	A+	2593
1.5+2.0+2.5+3.5	1500	2000	2600	2900	9000	2200	12000	2250	460	4000	10,0	4,00	7500	4,05	A+	2593
1.5+2.0+2.5+5.0	1400	1900	2500	3200	9000	2200	12000	2250	460	4000	10,0	4,00	7500	4,05	A+	2593
1.5+2.5+2.5+2.5	1200	2600	2600	2600	9000	2200	12000	2250	460	4000	10,0	4,00	7500	4,05	A+	2593
1.5+2.5+2.5+3.5	1200	2500	2500	2800	9000	2200	12000	2250	460	4000	10,0	4,00	7500	4,05	A+	2593
1.5+2.5+3.5+3.5	1200	2400	2700	2700	9000	2200	12000	2250	460	4000	10,0	4,00	7500	4,05	A+	2593
2.0+2.0+2.0+2.0	2250	2250	2250	2250	9000	2200	12000	2250	460	4000	10,0	4,00	7500	4,05	A+	2593
2.0+2.0+2.0+2.5	2167	2167	2167	2500	9000	2200	12000	2250	460	4000	10,0	4,00	7500	4,05	A+	2593
2.0+2.0+2.0+3.5	2035	2035	2035	2895	9000	2200	12000	2250	460	4000	10,1	4,00	7500	4,06	A+	2586
2.0+2.0+2.0+5.0	1760	1760	1760	3720	9000	2200	12000	2270	460	4000	10,2	3,96	7800	4,09	A+	2670
2.0+2.0+2.5+2.5	2090	2090	2410	2410	9000	2200	12000	2250	460	4000	10,1	4,00	7800	4,05	A+	2696
2.0+2.0+2.5+3.5	1965	1965	2270	2800	9000	2200	12000	2250	460	4000	10,1	4,00	8000	4,07	A+	2752
2.0+2.0+2.5+5.0	1710	1710	1970	3610	9000	2200	12000	2270	460	4000	10,2	3,96	8000	4,10	A+	2732
2.0+2.0+3.5+3.5	1860	1860	2640	2640	9000	2200	12000	2250	460	4000	10,1	4,00	8000	4,06	A+	2759
2.0+2.5+2.5+2.5	2010	2330	2330	2330	9000	2200	12000	2250	460	4000	10,1	4,00	8000	4,05	A+	2765
2.0+2.5+2.5+3.5	1900	2195	2195	2710	9000	2200	12000	2250	460	4000	10,1	4,00	8000	4,06	A+	2759
2.0+2.5+3.5+3.5	1800	2080	2560	2560	9000	2200	12000	2250	460	4000	10,1	4,00	8000	4,08	A+	2745
2.5+2.5+2.5+2.5	2250	2250	2250	2250	9000	2200	12000	2250	460	4000	10,1	4,00	8000	4,05	A+	2765
2.5+2.5+2.5+3.5	2125	2125	2125	2625	9000	2200	12000	2250	460	4000	10,1	4,00	8000	4,06	A+	2759

4AMW105U4RAA

Combinaisons Unités intérieures	REFROIDISSEMENT															
	Capacité totale (W)						Absorption (W)				(A)	EER (Taux de rendement énergétique)	Pdc (W)	SEER	Classe	Qce
	A	B	C	D	NOM	MINI	MAXI	NOM	MINI	MAXI						
2.0+5.0	2100	5000			7100	2400	8000	1950	500	3300	8,5	3,64	7100	5,95	A+	418
2.5+5.0	2600	5000			7600	2400	9000	2100	500	3500	9,1	3,62	7600	5,95	A+	447
3.5+3.5	3500	3500			7000	2200	8000	2050	500	3100	8,9	3,41	7000	5,76	A+	425
3.5+5.0	3500	5000			8500	2200	9500	2310	500	3500	10,0	3,68	8500	5,98	A+	497
5.0+5.0	5000	5000			10000	2200	10500	3150	500	4000	13,7	3,17	10000	6,05	A+	579
2.0+2.0+2.5	2100	2100	2600		6800	2400	8700	1980	540	3500	8,6	3,43	6800	6,11	A++	390
2.0+2.0+3.5	2100	2100	3500		7700	2400	9000	2130	540	3500	9,3	3,62	7700	6,13	A++	440
2.0+2.0+5.0	2100	2100	5000		9200	2400	10500	2900	540	3800	12,6	3,17	9200	6,19	A++	520
2.0+2.5+2.5	2100	2600	2600		7300	2400	9000	2200	540	3600	9,6	3,32	7300	6,11	A++	418
2.0+2.5+3.5	2100	2600	3500		8200	2400	9500	2400	540	3700	10,4	3,42	8200	6,13	A++	468
2.0+2.5+5.0	2100	2600	5000		9700	2400	11000	3100	540	3800	13,5	3,13	9700	6,19	A++	548
2.0+3.5+3.5	2100	3500	3500		9100	2400	10000	2800	540	3700	12,2	3,25	9100	6,15	A++	518
2.0+3.5+5.0	2050	3100	4850		10000	2400	11000	3120	540	4000	13,6	3,21	10000	6,22	A++	563
2.0+5.0+5.0	1740	4130	4130		10000	2400	11500	3090	540	4000	13,4	3,24	10000	6,35	A++	551
2.5+2.5+2.5	2600	2600	2600		7800	2400	9800	2300	540	3700	10,0	3,39	7800	6,11	A++	447
2.5+2.5+3.5	2600	2600	3500		8700	2400	10000	2600	540	3800	11,3	3,35	8700	6,13	A++	497
2.5+2.5+5.0	2550	2550	4900		10000	2400	11000	3100	540	4000	13,5	3,23	10000	6,19	A++	565
2.5+3.5+3.5	2600	3500	3500		9600	2400	10500	2850	540	3800	12,4	3,37	9600	6,15	A++	546
2.5+3.5+5.0	2400	2960	4640		10000	2400	11500	3150	540	4000	13,7	3,17	10000	6,22	A++	563
2.5+5.0+5.0	2060	3970	3970		10000	2400	11500	3100	540	4000	13,5	3,23	10000	6,35	A++	551
3.5+3.5+3.5	3200	3200	3200		9600	2400	10500	2950	540	3800	12,8	3,25	9600	6,21	A++	541
3.5+3.5+5.0	2800	2800	4400		10000	2400	11500	3100	540	4000	13,5	3,23	10000	6,31	A++	555
3.5+5.0+5.0	2420	3790	3790		10000	2400	11500	3000	540	4000	13,0	3,33	10000	6,39	A++	548
5.0+5.0+5.0	3300	3300	3300		9900	2600	11500	3100	540	4000	13,5	3,19	9900	6,79	A++	510
2.0+2.0+2.0+2.0	2100	2100	2100	2100	8400	2600	10000	2450	580	3800	10,7	3,43	8400	6,50	A++	452
2.0+2.0+2.0+2.5	2100	2100	2100	2600	8900	2600	10500	2600	580	4000	11,3	3,42	8900	6,50	A++	479
2.0+2.0+2.0+3.5	2100	2100	2100	3200	9500	2600	11000	3070	580	4000	13,3	3,09	9500	6,53	A++	509
2.0+2.0+2.0+5.0	1860	1860	1860	4420	10000	2600	11500	3090	580	4000	13,4	3,24	10000	6,58	A++	532
2.0+2.0+2.5+2.5	2100	2100	2600	2600	9400	2600	11000	2900	580	4000	12,6	3,24	9400	6,50	A++	506
2.0+2.0+2.5+3.5	2100	2100	2600	3200	10000	2600	11000	3080	580	4000	13,4	3,25	10000	6,53	A++	536
2.0+2.0+2.5+5.0	1780	1780	2200	4240	10000	2600	11500	3100	580	4000	13,5	3,23	10000	6,58	A++	532
2.0+2.0+3.5+3.5	1980	1980	3020	3020	10000	2600	11000	3080	580	4000	13,4	3,25	10000	6,61	A++	530
2.0+2.0+3.5+5.0	1700	1700	2580	4020	10000	2600	11500	3080	580	4000	13,4	3,25	10000	6,73	A++	520
2.0+2.0+5.0+5.0	1480	1480	3520	3520	10000	2600	11500	3050	580	4000	13,3	3,28	10000	6,75	A++	519
2.0+2.5+2.5+2.5	2100	2600	2600	2600	9900	2600	11000	3100	580	4000	13,5	3,19	9900	6,50	A++	533
2.0+2.5+2.5+3.5	2000	2480	2480	3040	10000	2600	11000	3100	580	4000	13,5	3,23	10000	6,53	A++	536
2.0+2.5+2.5+5.0	1700	2110	2110	4080	10000	2600	11500	3080	580	4000	13,4	3,25	10000	6,58	A++	532
2.0+2.5+3.5+3.5	1892	2342	2883	2883	10000	2600	11500	3090	580	4000	13,4	3,24	10000	6,61	A++	530
2.0+2.5+3.5+5.0	1628	2016	2481	3876	10000	2600	11500	3080	580	4000	13,4	3,25	10000	6,75	A++	519
2.0+2.5+5.0+5.0	1429	1769	3401	3401	10000	2600	11500	3050	580	4000	13,3	3,28	10000	7,02	A++	499
2.0+3.5+3.5+3.5	1795	2735	2735	2735	10000	2600	11500	3100	580	4000	13,5	3,23	10000	7,15	A++	490
2.0+3.5+3.5+5.0	1556	2370	2370	3704	10000	2600	11500	3080	580	4000	13,4	3,25	10000	7,18	A++	487
2.5+2.5+2.5+2.5	2500	2500	2500	2500	10000	2600	11500	3100	580	4000	13,8	3,23	10000	6,50	A++	538
2.5+2.5+2.5+3.5	2364	2364	2364	2909	10000	2600	11500	3100	580	4000	13,5	3,23	10000	6,53	A++	536
2.5+2.5+2.5+5.0	2031	2031	2031	3906	10000	2600	11500	3080	580	4000	13,4	3,25	10000	6,58	A++	532
2.5+2.5+3.5+3.5	2241	2241	2759	2759	10000	2600	11500	3100	580	4000	13,5	3,23	10000	6,61	A++	530
2.5+2.5+3.5+5.0	1940	1940	2388	3731	10000	2600	11500	3080	580	4000	13,4	3,25	10000	6,73	A++	520
2.5+2.5+5.0+5.0	1711	1711	3289	3289	10000	2600	11500	3050	580	4000	13,3	3,28	10000	7,02	A++	499
2.5+3.5+3.5+3.5	2131	2623	2623	2623	10000	2600	11500	3100	580	4000	13,5	3,23	10000	7,15	A++	490
2.5+3.5+3.5+5.0	1857	2286	2286	3571	10000	2600	11500	3080	580	4000	13,4	3,25	10000	7,18	A++	487
3.5+3.5+3.5+3.5	2500	2500	2500	2500	10000	2600	11500	3100	580	4000	13,5	3,23	10000	7,20	A++	486
3.5+3.5+3.5+5.0	2192	2192	2192	3425	10000	2600	11500	3080	580	4000	13,4	3,25	10000	7,20	A++	486



CHAUFFAGE

Combinaisons Unités intérieures	Capacité totale (W)						Absorption (W)			(A)	COP (Coefficient de performance) W/W	Pdh (W)	SCOP	Classe	Qhe	
	A	B	C	D	NOM	MINI	MAXI	NOM	MINI							MAXI
2.0+5.0	2600	5800			8400	2000	8500	2300	400	2833	10,0	3,65	6000	3,83	A	2193
2.5+5.0	3000	5800			8800	2000	9500	2350	400	3167	10,2	3,74	6000	3,83	A	2193
3.5+3.5	3700	3700			7400	1800	8700	2250	400	2900	9,8	3,29	6000	3,81	A	2205
3.5+5.0	3700	5800			9500	1800	9700	2470	400	3233	10,7	3,85	7000	3,84	A	2552
5.0+5.0	5500	5500			11000	1800	11000	2790	400	3667	12,1	3,94	8000	3,89	A	2879
2.0+2.0+2.5	2600	2600	3000		8200	2200	9200	2110	420	3067	9,2	3,89	6000	3,85	A	2182
2.0+2.0+3.5	2600	2600	3700		8900	2200	9500	2530	420	3167	11,0	3,52	6000	3,86	A	2176
2.0+2.0+5.0	2600	2600	5800		11000	2200	10500	2750	420	3500	12,0	4,00	8000	3,88	A	2887
2.0+2.5+2.5	2600	3000	3000		8600	2200	9500	2670	420	3167	11,6	3,22	6000	3,85	A	2182
2.0+2.5+3.5	2600	3000	3700		9300	2200	10000	2690	420	3333	11,7	3,46	7000	3,86	A	2539
2.0+2.5+5.0	2509	2895	5596		11000	2200	10500	2710	420	3500	11,8	4,06	8000	3,88	A	2887
2.0+3.5+3.5	2600	3700	3700		10000	2200	10000	2730	420	3333	11,9	3,66	8000	3,84	A	2917
2.0+3.5+5.0	2364	3364	5273		11000	2200	10500	2750	420	3500	12,0	4,00	8000	3,87	A	2894
2.0+5.0+5.0	2014	4493	4493		11000	2200	11000	2770	420	3667	12,0	3,97	8000	3,91	A	2864
2.5+2.5+2.5	3000	3000	3000		9000	2200	10000	2790	420	3333	12,1	3,23	6000	3,85	A	2182
2.5+2.5+3.5	3000	3000	3700		9700	2200	10000	2810	420	3333	12,2	3,45	7000	3,86	A	2539
2.5+2.5+5.0	2797	2797	5407		11000	2200	10500	2830	420	3500	12,3	3,89	8000	3,88	A	2887
2.5+3.5+3.5	3000	3700	3700		10400	2200	10000	2750	420	3333	12,0	3,78	8000	3,84	A	2917
2.5+3.5+5.0	2640	3256	5104		11000	2200	10500	2770	420	3500	12,0	3,97	8000	3,87	A	2894
2.5+5.0+5.0	2260	4370	4370		11000	2200	12000	2790	420	4000	12,1	3,94	8000	3,91	A	2864
3.5+3.5+3.5	3667	3667	3667		11000	2200	10500	2790	420	3500	12,1	3,94	8000	3,93	A	2850
3.5+3.5+5.0	3083	3083	4833		11000	2200	10000	2810	420	3333	12,2	3,91	8000	3,97	A	2821
3.5+5.0+5.0	2660	4170	4170		11000	2200	12000	2820	420	4000	12,3	3,90	8000	4,01	A+	2793
5.0+5.0+5.0	3500	3500	3500		10500	2200	12000	2850	420	4000	12,4	3,68	8000	4,05	A+	2765
2.0+2.0+2.0+2.0	2600	2600	2600	2600	10400	2200	12000	2550	460	2878	11,1	4,08	7500	4,01	A+	2618
2.0+2.0+2.0+2.5	2600	2600	2600	3000	10800	2200	12000	2660	460	2878	11,6	4,06	7500	4,01	A+	2618
2.0+2.0+2.0+3.5	2487	2487	2487	3539	11000	2200	12000	2660	460	2878	11,6	4,14	7800	4,03	A+	2710
2.0+2.0+2.0+5.0	2103	2103	2103	4691	11000	2200	12000	2680	460	2967	11,7	4,10	7800	4,07	A+	2683
2.0+2.0+2.5+2.5	2554	2554	2946	2946	11000	2200	12000	2660	460	2878	11,6	4,14	7800	4,01	A+	2723
2.0+2.0+2.5+3.5	2403	2403	2773	3420	11000	2200	12000	2660	460	2967	11,6	4,14	7800	4,03	A+	2710
2.0+2.0+2.5+5.0	2043	2043	2357	4657	11000	2200	12000	2810	460	2967	12,2	3,91	8000	4,07	A+	2752
2.0+2.0+3.5+3.5	2270	2270	3230	3230	11000	2200	12000	2750	460	2849	12,0	4,00	7800	4,04	A+	2703
2.0+2.0+3.5+5.0	1946	1946	2769	4340	11000	2200	12000	2810	460	2967	12,2	3,91	8000	4,09	A+	2738
2.0+2.0+5.0+5.0	1702	1702	3798	3798	11000	2200	12000	2820	460	2967	12,3	3,90	8000	4,11	A+	2725
2.0+2.5+2.5+2.5	2466	2845	2845	2845	11000	2200	12000	2750	460	2849	12,0	4,00	8000	4,01	A+	2793
2.0+2.5+2.5+3.5	2325	2683	2683	3309	11000	2200	12000	2750	460	2849	12,0	4,00	8000	4,03	A+	2779
2.0+2.5+2.5+5.0	1986	2292	2292	4431	11000	2200	12000	2810	460	2967	12,2	3,91	8000	4,07	A+	2752
2.0+2.5+3.5+3.5	2200	2538	3131	3131	11000	2200	12000	2800	460	2967	12,2	3,93	8000	4,04	A+	2772
2.0+2.5+3.5+5.0	1894	2185	2695	4225	11000	2200	12000	2810	460	2967	12,2	3,91	8000	4,09	A+	2738
2.0+2.5+5.0+5.0	1663	1919	3709	3709	11000	2200	12000	2820	460	2967	12,3	3,90	8000	4,11	A+	2725
2.0+3.5+3.5+3.5	2088	2971	2971	2971	11000	2200	12000	2800	460	2967	12,2	3,93	8000	4,06	A+	2759
2.0+3.5+3.5+5.0	1810	2576	2576	4038	11000	2200	12000	2810	460	2967	12,2	3,91	8000	4,05	A+	2765
2.5+2.5+2.5+2.5	2750	2750	2750	2750	11000	2200	12000	2800	460	4000	12,4	3,93	8000	4,01	A+	2793
2.5+2.5+2.5+3.5	2598	2598	2598	3205	11000	2200	12000	2800	460	4000	12,5	3,93	8000	4,03	A+	2779
2.5+2.5+2.5+5.0	2230	2230	2230	4311	11000	2200	12000	2810	460	4000	12,5	3,91	8000	4,05	A+	2765
2.5+2.5+3.5+3.5	2463	2463	3037	3037	11000	2200	12000	2800	460	4000	12,5	3,93	8000	4,07	A+	2752
2.5+2.5+3.5+5.0	2129	2129	2626	4116	11000	2200	12000	2810	460	4000	12,5	3,91	8000	4,09	A+	2738
2.5+2.5+5.0+5.0	1875	1875	3625	3625	11000	2200	12000	2820	460	4000	12,5	3,90	8000	4,11	A+	2725
2.5+3.5+3.5+3.5	2340	2887	2887	2887	11000	2200	12000	2800	460	4000	12,5	3,93	8000	4,13	A+	2712
2.5+3.5+3.5+5.0	2037	2512	2512	3938	11000	2200	12000	2810	460	4000	12,5	3,91	8000	4,15	A+	2699
3.5+3.5+3.5+3.5	2750	2750	2750	2750	11000	2200	12000	2800	460	4000	12,5	3,93	8000	4,12	A+	2718
3.5+3.5+3.5+5.0	2408	2408	2408	3775	11000	2200	12000	2810	460	4000	12,5	3,91	8000	4,13	A+	2712

5AMW125U4RTA

Combinaisons Unités intérieures	REFROIDISSEMENT																	
	Capacité totale (W)					Absorption (W)						(A)	EER (Taux de rendement énergétique) W/W	Pdc (W)	SEER	Classe	Qce	$\eta_{s,c}$
	A	B	C	D	E	NOM	MINI	MAXI	NOM	MINI	MAXI							
2.5+2.5+5.0	2600	2600	5200			10400	3400	10920	2400	552	3648	10,4	4,33	10400	5,80	A+	628	-
2.5+2.5+7.0	2600	2600	7000			12200	3400	12810	2500	575	3800	10,8	4,88	12200	5,80	-	736	229%
2.5+3.5+3.5	2600	3500	3500			9600	3400	10080	2500	575	3800	10,8	3,84	9600	5,80	A+	579	-
2.5+3.5+5.0	2600	3500	5200			11300	3400	11865	2500	575	3800	10,8	4,52	11300	5,80	A+	682	-
2.5+3.5+7.0	2500	3500	6500			12500	3400	13125	2500	575	3800	10,8	5,00	12500	5,80	-	754	229%
2.5+5.0+5.0	2600	4900	5000			12500	3400	13125	2500	575	3800	10,8	5,00	12500	6,05	-	723	239%
2.5+5.0+7.0	2300	4200	6000			12500	3400	13125	2500	575	3800	10,8	5,00	12500	6,52	-	671	258%
3.5+3.5+3.5	3500	3500	3500			10500	3400	11025	2500	575	3800	10,8	4,20	10500	6,52	A++	564	-
3.5+3.5+5.0	3500	3500	5000			12000	3400	12600	2500	575	3800	10,8	4,80	12000	6,50	A++	646	-
3.5+3.5+7.0	3000	3000	6500			12500	3400	13125	2500	575	3800	10,8	5,00	12500	6,50	-	673	257%
3.5+5.0+5.0	3100	4700	4700			12500	3400	13125	2500	575	3800	10,8	5,00	12500	6,48	-	675	256%
3.5+5.0+7.0	3000	4000	5500			12500	3400	13125	2500	575	3800	10,8	5,00	12500	6,49	-	674	257%
5.0+5.0+5.0	4200	4200	4100			12500	3400	13125	2500	575	3800	10,8	5,00	12500	6,48	-	675	256%
2.0+2.0+2.0+5.0	2000	2000	2000	5000		11000	3000	11550	2300	529	3496	9,9	4,78	11000	6,48	A++	594	-
2.0+2.0+2.0+7.0	2000	2000	2000	6500		12500	3000	13125	2400	552	3648	10,4	5,21	12500	6,48	A++	675	256%
2.0+2.0+2.5+2.5	2000	2000	2500	2500		9000	3000	9450	2200	506	3344	9,5	4,09	9000	6,48	A++	486	-
2.0+2.0+2.5+3.5	2000	2000	2500	3500		10000	3000	10500	2300	529	3496	9,9	4,35	10000	6,48	A++	540	-
2.0+2.0+2.5+5.0	2000	2000	3500	5000		12500	3000	13125	2400	552	3648	10,4	5,21	12500	6,48	-	675	256%
2.0+2.0+2.5+7.0	2000	2000	2500	6000		12500	3000	13125	2400	552	3648	10,4	5,21	12500	6,48	-	675	256%
2.0+2.0+3.5+3.5	2000	2000	3500	3500		11000	3000	11550	2300	529	3496	9,9	4,78	11000	6,48	A++	594	-
2.0+2.0+3.5+5.0	2000	2000	2500	5000		11500	3000	12075	2400	552	3648	10,4	4,79	11500	6,48	A++	621	-
2.0+2.0+3.5+7.0	2000	2000	3000	5500		12500	3000	13125	2700	621	4104	11,7	4,63	12500	6,48	-	675	256%
2.0+2.0+5.0+5.0	2000	2000	4250	4250		12500	3000	13125	2700	621	4104	11,7	4,63	12500	6,48	-	675	256%
2.0+2.0+5.0+7.0	1500	1500	3850	5650		12500	3000	13125	2700	621	4104	11,7	4,63	12500	6,48	-	675	256%
2.0+2.5+2.5+2.5	2000	2500	2500	2500		9500	3000	9975	2700	621	4104	11,7	3,52	9500	6,48	A++	513	-
2.0+2.5+2.5+3.5	2000	2500	2500	3500		10500	3000	11025	2700	621	4104	11,7	3,89	10500	6,48	A++	567	-
2.0+2.5+2.5+5.0	2000	2500	2500	5000		12000	3000	12600	2700	621	4104	11,7	4,44	12000	6,48	-	648	256%
2.0+2.5+2.5+7.0	1900	2300	2300	6000		12500	3000	13125	2700	621	4104	11,7	4,63	12500	6,48	-	675	256%
2.0+3.5+3.5+3.5	2000	3500	3500	3500		12500	3000	13125	2700	621	4104	11,7	4,63	12500	6,48	-	675	256%
2.0+3.5+3.5+5.0	2000	3000	3000	4500		12500	3000	13125	2700	621	4104	11,7	4,63	12500	6,48	-	675	256%
2.0+3.5+3.5+7.0	1500	2500	2500	6000		12500	3000	13125	2700	621	4104	11,7	4,63	12500	6,48	-	675	256%
2.5+2.5+2.5+2.5	2600	2600	2600	2600		10400	3400	10920	2700	621	4104	11,7	3,85	10400	6,60	A++	552	-
2.5+2.5+2.5+3.5	2600	2600	2600	3500		11300	3400	11865	2750	632	4180	11,9	4,11	11300	6,70	A++	590	-
2.5+2.5+2.5+5.0	2500	2500	2500	5000		12500	3400	13125	2800	644	4256	12,1	4,46	12500	6,75	-	648	267%
2.5+2.5+2.5+7.0	2000	2000	2000	6500		12500	3400	13125	2800	644	4256	12,1	4,46	12500	6,76	-	647	267%
2.5+2.5+3.5+3.5	2500	2500	3500	3500		12000	3400	12600	2800	644	4256	12,1	4,29	12000	6,73	-	624	266%
2.5+2.5+3.5+5.0	2500	2500	3200	4300		12500	3400	13125	2800	644	4256	12,1	4,46	12500	6,75	-	648	267%
2.5+2.5+3.5+7.0	2000	2000	3000	5500		12500	3400	13125	2800	644	4256	12,1	4,46	12500	6,76	-	647	267%
2.5+2.5+5.0+5.0	2000	2000	4250	4250		12500	3400	13125	2800	644	4256	12,1	4,46	12500	6,76	-	647	267%
2.5+2.5+5.0+7.0	1900	1900	3700	5000		12500	3400	13125	2800	644	4256	12,1	4,46	12500	6,76	-	647	267%
2.5+3.5+3.5+3.5	2300	3400	3400	3400		12500	3400	13125	2800	644	4256	12,1	4,46	12500	6,76	-	647	267%
2.5+3.5+3.5+5.0	2200	3000	3000	4300		12500	3400	13125	2800	644	4256	12,1	4,46	12500	6,76	-	647	267%
2.5+3.5+3.5+7.0	1900	2400	2400	5800		12500	3400	13125	2800	644	4256	12,1	4,46	12500	6,76	-	647	267%
3.5+3.5+3.5+3.5	3100	3100	3100	3200		12500	3400	13125	2800	644	4256	12,1	4,46	12500	6,75	-	648	267%
3.5+3.5+3.5+5.0	2700	2700	2700	4400		12500	3400	13125	2800	644	4256	12,1	4,46	12500	6,80	-	643	269%
2.5+2.5+2.5+2.5+2.5	2500	2500	2500	2500	2500	12500	3500	12300	3610	830	5487	15,6	3,46	12500	6,50	-	673	257%
2.5+2.5+2.5+2.5+3.5	2300	2300	2300	2300	3300	12500	3500	13125	3700	851	5624	16,0	3,38	12500	6,51	-	672	257%
2.5+2.5+2.5+2.5+5.0	2000	2000	2000	2000	4500	12500	3500	13125	3800	874	5776	16,4	3,29	12500	6,53	-	670	258%
2.5+2.5+2.5+3.5+3.5	2000	2000	2000	3250	3250	12500	3500	13125	3750	862	5700	16,2	3,33	12500	6,52	-	671	258%
2.5+2.5+3.5+3.5+3.5	2050	2050	2800	2800	2800	12500	3500	13125	3800	874	5776	16,4	3,29	12500	6,53	-	670	258%



CHAUFFAGE

Combinaisons Unités intérieures	Capacité totale (W)											(A)	COP (Coefficient de performance) W/W	PdH (W)	SCOP	Classe	Qhe	η _{s,h}
	Absorption (W)					Capacité totale (W)												
	A	B	C	D	E	NOM	MINI	MAXI	NOM	MINI	MAXI							
2.5+2.5+5.0	3000	3000	5500			11500	3000	11960	2400	413	3168	10,6	4,79	10000	3,75	A	3733	-
2.5+2.5+7.0	3000	3000	7500			13500	3000	14040	2500	430	3300	11,0	5,40	10000	3,75	-	3733	147%
2.5+3.5+3.5	3000	4000	4000			11000	3000	11440	2500	430	3300	11,0	4,40	10000	3,75	A	3733	-
2.5+3.5+5.0	3000	4000	5500			12500	3000	13000	2500	430	3300	11,0	5,00	10000	3,75	A	3733	-
2.5+3.5+7.0	3000	3500	7000			13500	3000	14040	2500	430	3300	11,0	5,40	10000	3,76	-	3723	147%
2.5+5.0+5.0	3000	5250	5250			13500	3000	14040	2500	430	3300	11,0	5,40	10000	3,78	-	3704	148%
2.5+5.0+7.0	2500	4500	6500			13500	3000	14040	2500	430	3300	11,0	5,40	10000	3,81	-	3675	149%
3.5+3.5+3.5	4000	4000	4000			12000	3000	12480	2500	430	3300	11,0	4,80	10000	3,81	A	3675	-
3.5+3.5+5.0	3600	3600	5000			12200	3000	12688	2700	464	3564	11,9	4,52	10000	3,81	A	3675	-
3.5+3.5+7.0	3600	3600	6500			13700	3000	14248	2700	464	3564	11,9	5,07	10000	3,81	-	3675	149%
3.5+5.0+5.0	3600	5000	5000			13600	3000	14144	2700	464	3564	11,9	5,04	10000	3,78	-	3704	148%
3.5+5.0+7.0	3600	4500	6500			14600	3000	15184	2700	464	3564	11,9	5,41	10000	3,80	-	3684	149%
5.0+5.0+5.0	4500	4500	4500			13500	3000	14040	2800	482	3696	12,3	4,82	10000	3,68	-	3804	144%
2.5+2.5+2.5+2.5	3000	3000	3000	3000		12000	3500	12480	2850	490	3762	12,6	4,21	10000	3,73	A	3753	-
2.5+2.5+2.5+3.5	3000	3000	3000	4000		13000	3500	13520	2900	499	3828	12,8	4,48	10000	3,75	A	3733	-
2.5+2.5+2.5+5.0	2500	2500	2500	6000		13500	3500	14040	3000	516	3960	13,2	4,50	10000	3,77	-	3714	148%
2.5+2.5+2.5+7.0	2300	2300	2300	6500		13400	3500	13936	3200	550	4224	14,1	4,19	10000	3,77	-	3714	148%
2.5+2.5+3.5+3.5	3000	3000	3750	3750		13500	3500	14040	2950	507	3841	13,0	4,58	10000	3,76	A	3723	-
2.5+2.5+3.5+5.0	2500	2500	3500	5000		13500	3500	14040	2950	507	3894	13,0	4,58	10000	3,77	-	3714	148%
2.5+2.5+3.5+7.0	2000	2000	3500	6000		13500	3500	14040	2950	507	3894	13,0	4,58	10000	3,78	-	3704	148%
2.5+2.5+5.0+5.0	2000	2000	4750	4750		13500	3500	14040	2900	499	3828	12,8	4,66	10000	3,77	-	3714	148%
2.5+2.5+5.0+7.0	1800	1800	4500	5400		13500	3500	14040	2900	499	3828	12,8	4,66	10000	3,77	-	3714	148%
2.5+3.5+3.5+3.5	2400	3700	3700	3700		13500	3500	14040	2950	507	4078	13,0	4,58	10000	3,76	-	3723	147%
2.5+3.5+3.5+5.0	2500	3200	3200	4600		13500	3500	14040	2950	507	3894	13,0	4,58	10000	3,77	-	3714	148%
2.5+3.5+3.5+7.0	2000	3000	3000	5500		13500	3500	14040	2950	507	3894	13,0	4,58	10000	3,77	-	3714	148%
3.5+3.5+3.5+3.5	3400	3400	3400	3300		13500	3500	14040	2950	507	4105	13,0	4,58	10000	3,77	-	3714	148%
3.5+3.5+3.5+5.0	3000	3000	3000	4500		13500	3500	14040	2950	507	3894	13,0	4,58	10000	3,77	-	3714	148%
2.5+2.5+2.5+2.5+2.5	2700	2700	2700	2700	2700	13500	3600	14040	3600	650	5000	15,9	3,75	10500	3,72	-	3952	146%
2.5+2.5+2.5+2.5+3.5	2500	2500	2500	2500	3500	13500	3600	14040	3650	628	4818	16,1	3,70	10500	3,77	-	3899	148%
2.5+2.5+2.5+2.5+5.0	2300	2300	2300	2300	4300	13500	3600	14040	3950	679	5214	17,4	3,42	10500	3,78	-	3889	148%
2.5+2.5+2.5+3.5+3.5	2300	2300	2300	3300	3300	13500	3600	14040	3900	671	5148	17,2	3,46	10500	3,78	-	3889	148%
2.5+2.5+3.5+3.5+3.5	2100	2100	3100	3100	3100	13500	3600	14040	3950	679	5214	17,4	3,42	10500	3,78	-	3889	148%

— NOTES

A series of horizontal dotted lines for writing notes, spanning the width of the page.



Pour en savoir plus,
contactez votre conseiller Aldes,
ou connectez-vous sur aldes.fr/contactez-nous

Siège social Aldes
20, boulevard Irène Joliot-Curie
69694 Vénissieux Cedex - France



Séparez les éléments avant de trier
FR-AldesHisense-TableauCombinaisonsMultisplit-Corp-032024
RCS Lyon 956 506 828
Aldes se réserve le droit d'apporter
à ses produits toutes modifications
liées à l'évolution de la technique.
Visuels non contractuels
Crédits photos: AdobeStock / AldesGroupe
Réalisation : AldesGroupe Communication

 **aldes**