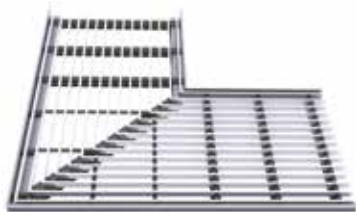


## Grille de sol

# 11003403

## GRIDLINED Floor angle 90°

La grille de sol intérieure fixe en aluminium GRIDLINED Floor est destinée à la reprise de l'air ou au soufflage dans les bâtiments tertiaires.



GRIDLINED FLOOR 90°

### PLUS PRODUIT

- résistance à la corrosion, ambiance piscine,
- grande résistance à la charge,
- compatible avec l'offre AldesArchitect.

### Principes de fonctionnement

La grille de sol intérieure fixe en aluminium GRIDLINED Floor fonctionne en reprise d'air ou au soufflage pour toutes applications de ventilations et de conditionnement d'air dans les bâtiments tertiaires.

### Description produit

La grille de sol intérieure fixe en aluminium GRIDLINED Floor est destinée à la reprise de l'air ou au soufflage dans les bâtiments tertiaires. Elle est constituée d'un cadre robuste et est adaptée aux ambiances chlorées type piscine. Avec une dimension maxi par unité de 2000 x 400mm, elle est également disponible en version linéaire (bandeaux) pour des plus grandes longueurs et avec ou sans pièce d'angle à 90° pour s'adapter aux coins. Cette grille est compatible avec la finition AldesArchitect pour une finition esthétique élégante et design.

### Domaines d'application

Neuf, Rénovation, Locaux tertiaires

### Mise en oeuvre

- positionnement au sol,
- pattes de scellement intégrées dans le cadre de la grille.

### Argumentaire référence

- Pièce d'angle à 90° pour grille de sol Gridlined Floor.
- Permet la liaison esthétique de bandeaux linéaires des grilles Gridlined Floor en cas de coin.
- Aluminium anodisé ou peint époxy.
- Adapté aux ambiances chlorées type piscine

Grille de sol

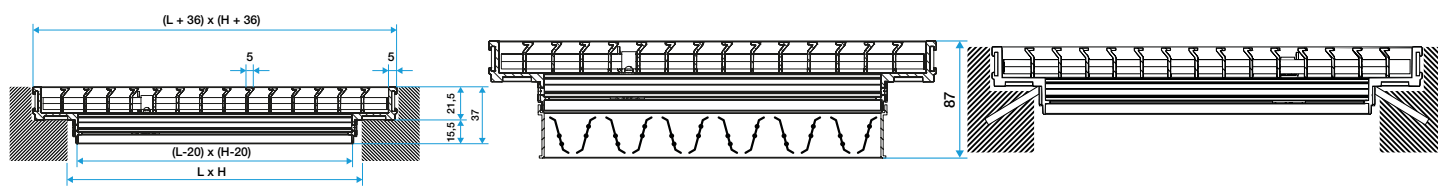
## 11003403 GRIDLINED Floor angle 90°

### Caractéristiques principales

- grille de sol intérieure fixe en aluminium,
- reprise ou soufflage de l'air en locaux tertiaires,
- profils d'aluminium extrudés,
- barres frontales fixes à 15° de déflexion,
- cadre robuste et renforcé au moyen de profils U, avec bord visible de 5 mm,
- noyau amovible en standard,
- cadre de la grille livré avec des pattes de scellement (en standard),
- finition AldesArchitect disponible.

### Options

Désignations	
9010 std (30%±5%)	9010
DECOR ALDESARCHITECT	DECORHC
PEINTURE ALDESARCHITECT	PEINTHC
Autre RAL groupe 1	RAL1
Autre RAL groupe 2	RAL2
Autre RAL groupe 3	RAL4



Gridlined floor

Gridlined floor avec registre monté

Gridlined floor avec ses pattes de scellement