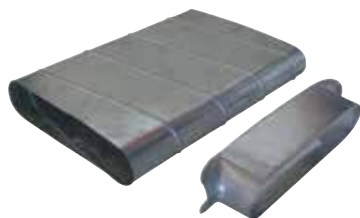


Raccord

11063624
PDO GALVA - 645x265 - D415

Le piquage droit oblong 90° permet de réaliser un piquage à 90° sur un conduit circulaire galvanisé.



Piquage Droit Oblong à 90°

PLUS PRODUIT

- faible encombrement pour les gros débits,
- bonne étanchéité et pertes de charges maîtrisées,
- montage et entretien aisés (pas d'angle mort).

Description produit

Le piquage droit oblong 90° permet de réaliser un piquage à 90° sur un conduit circulaire galvanisé.

Domaines d'application

Habitat résidentiel collectif, Neuf, Rénovation, Locaux tertiaires

Mise en oeuvre

- lors de la mise en oeuvre, porter une attention particulière aux pertes de charge, aux bruits et aux débits de fuite pouvant être générés,
- facilité de montage des accessoires par emboîtement : les conduits sont femelles, les accessoires sont mâles,
- étanchéité à réaliser par l'ajout de mastic et/ou de bandes à trous,
- fixation avec le conduit à réaliser par vis autoforeuses (4 à 6 selon le diamètre).

Argumentaire référence

Application :

- Accessoires oblong destiné à l'installation de ventilation dans de faible encombrements (faux plafond, trainasses horizontales véhiculant de gros débits...)
- Permet d'ajouter un piquage à 90° sur une partie circulaire d'un conduit oblong.

Description :

- Piquage droit oblong à 90° en acier galvanisé de diamètre 415 mm.
- Longueur 645 mm et hauteur 265 mm

Caractéristiques principales

- gamme dimensionnelle standardisée (20 sections oblongues),
- acier galvanisé conforme à la norme EN 10346 garantissant la régularité du revêtement,
- classement au feu MO.

Données dimensionnelles

Références	H (mm)	L (mm)	Ø (mm)
11063624	265	645	415

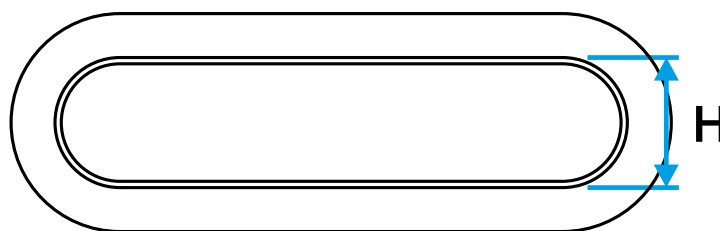
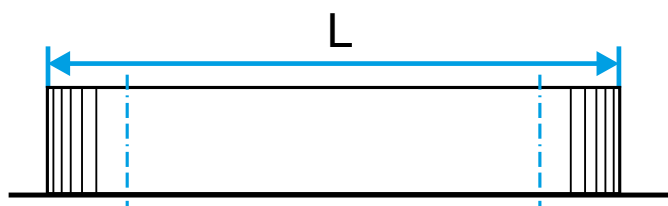


Schéma d'encombrement Piquage Droit Oblong à 90°

Raccord

11063624

PDO GALVA - 645x265 - D415

Données réglementaires

Références	Classement au feu
11063624	M0