

Raccord**11094618**
PEP GALVA - D355

Le piquage équerre sur plat permet de réaliser un piquage à 90° sur un conduit de type oblong ou rectangulaire galvanisé.



Piquage Equerre sur Plat 90°

Description produit

Le piquage équerre sur plat permet de réaliser un piquage à 90° sur un conduit de type oblong ou rectangulaire galvanisé.

Domaines d'application

Habitat résidentiel collectif, Neuf, Rénovation, Locaux tertiaires

Mise en oeuvre

- lors de la mise en oeuvre, porter une attention particulière aux pertes de charge, aux bruits et aux débits de fuite pouvant être générés,
- facilité de montage des accessoires par emboîtement : les conduits sont femelles, les accessoires sont mâles,
- étanchéité à réaliser par l'ajout de mastic et/ou de bandes à trous,
- fixation avec le conduit à réaliser par vis autoforeuses (4 à 6 selon le diamètre).

Argumentaire référence

Application :

- Permet d'ajouter un changement de direction de 90° diamètre 355 mm sur un conduit plat type oblong ou rectangulaire

Description :

- Piquage plat en acier galvanisé diamètre 355 mm

Caractéristiques principales

- gamme disponible du diamètre 80 au diamètre 900,
- acier galvanisé conforme à la norme EN 10346 garantissant la régularité du revêtement,
- classement au feu MO.

Données dimensionnelles

Références	Ø (mm)
11094618	355

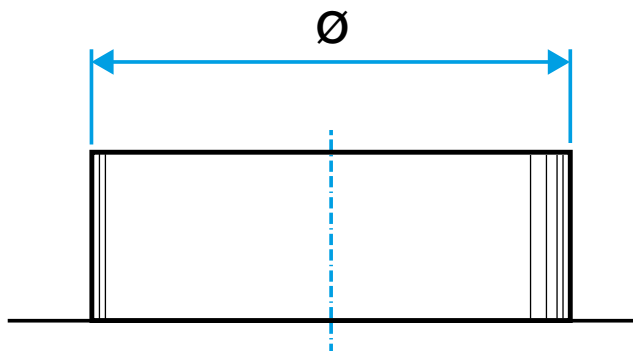


Schéma d'encadrement Piquage Equerre sur Plat 90°

Raccord

11094618
PEP GALVA - D355

Données réglementaires

Références	Classement au feu
11094618	M0