

Caisson de désenfumage

11039501
ProtectONE® TA 225 1V

ProtectONE® TA 1V est un caisson de désenfumage F400-120 à destination des locaux tertiaires et industriels.



Caisson de désenfumage ProtectONE® T

PLUS PRODUIT

- réglage facilité de débit avec le dispositif exclusif ProtectONE® Adapt,
- entièrement démontable de série,
- isolation thermique pour implantation en local technique.

RÈGLEMENTATIONS & CONFORMITÉ(S)

Numéro PV CE : 1812-CPR-1548

Principes de fonctionnement

Sur ordre du CMSI le caisson de désenfumage ProtectONE® T va être actionné en mode désenfumage par le coffret de relayage pour permettre l'extraction des fumées. Le coffret va ensuite le passer en mode «défaut» puis en mode «attente».

Description produit

ProtectONE® TA 1V est un caisson de désenfumage F400-120 à 1 vitesse, conçu pour les locaux tertiaires et industriels. Il est équipé d'une roue à action à entraînement poulie-courroie. Son dispositif de réglage ProtectONE® Adapt permet de régler le débit d'extraction simplement en toutes circonstances.

Domaines d'application

Neuf, Rénovation, Locaux tertiaires

Mise en oeuvre

- installation en intérieur ou en extérieur,
- pour mise en oeuvre intérieure : prévoir l'option isolation thermo-acoustique (EN 12101-3),
- pour mise en oeuvre extérieure : prévoir une visière pare-pluie + grille,
- interrupteur de proximité livré monté câblé avec contacts de position.

Caractéristiques principales

- conforme au marquage CE 1812-CPR-1548,
- agréé EFECTIS F400-120 selon EN12101-3,
- conformité NF du coffret de relayage (NF S61-937-1, NFS61937-9, NF 537),
- caisson d'extraction à entraînement type poulie-courroie,
- 9 modèles de caisson pour un débit de 1 000 à 40 000 m³/h,
- motorisations 1 vitesse de 1,1 kW à 22 kW,
- roue à action équilibrée,
- poulie variable,
- moteur électrique de classe F, IP55,
- caisson démontable de série, en acier galvanisé,
- face d'accès moteur modifiable sur site,
- interrupteur de proximité monté d'usine,
- dispositif de réglage de débit intégré au caisson : ProtectONE® Adapt (système breveté), en option,

Caisson de désenfumage

11039501
ProtectONE® TA 225 1V

Caractéristiques complémentaires

- accessoires :
 - platine carré/circulaire pour adaptation à l'aspiration,
 - visière pare-pluie anti volatile au refoulement,
 - manchette souple rectangulaire et circulaire,
 - transformation souple rectangulaire/circulaire au refoulement,
 - plots anti vibratiles,
 - clapet anti-retour,
 - pare-pluie + grille,
 - bride refoulement,
 - coffret de relayage AXONE 1V, 1V démarrage progressif,
 - coffret de relayage AXONE 2V, désenfumage et désenfumage+confort.
- options disponibles :
 - solution « Tout en Un » : coffret de relayage + interrupteur + pressostat montés et cablés d'usine,
 - choix de la face d'accès moteur,
 - refoulement horizontal ou vertical,
 - isolation thermo-acoustique agréée 12101-3 pour implantation en local technique,
 - poulie variable,
 - ProtectONE® Adapt (système breveté) : réglage de débit rapide.

Accessoires

Désignations	Références
Grille de rejet vertical ProtectONE® T 225	11039621
Raccord souple - Ø 400	11096938
Sac de 4 plots anti-vibratiles ProtectONE® T	11039347
MS RECT RFLT.225 PROTECTONE T	11039561
TRANS REC.CIR ASP D400 225 PROTECTONE T	11039571
PARE-PLUIE.GRILLE 225 PROTECTONE T	11039581
BRIDE REFLT 225 PROTECTONE T	11039591
TRANSFO.SOUPL.REFOUL.225 PROTECTONE T	11039601
ANTI-RET 225 PROTECTONE T	11039611

Options

Désignations	Références
Pressostat	PRESSD
Pressostat	base
1.5kW 1V 2P	1.5/2P
TOUT EN UN 1V<13kW	1V<13KW
TOUT EN UN 1V<23kW	1V<23KW
TOUT EN UN 1V<9kW	1V<9KW
TOUT EN UN 1V<9kW;2.2kW 1V 2P	2,2/2P;2.2/2P
Bride de raccordement	BRIDE2
Isolation thermique	ISOLB
Pare pluie ProtectOne	PPTATR
Poulie variable	PVAR5
Protectone Adapt	VOLET2

Données générales

Références	Type de moteur	Type de roue
11039501	AC	Action

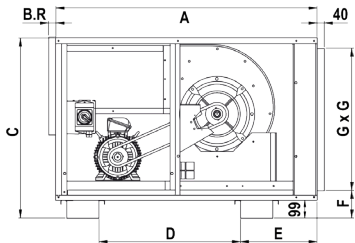
Caisson de désenfumage

11039501

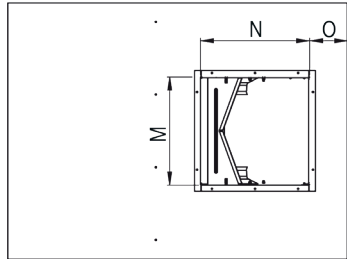
ProtectONE® TA 225 1V

Données dimensionnelles

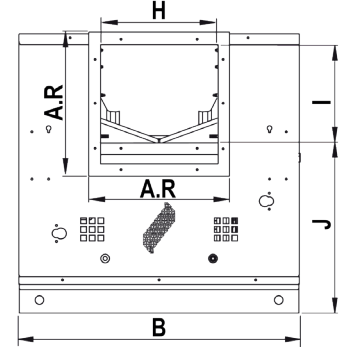
Références	A (mm)	A.R (mm)	B (mm)	B.R (mm)	C (mm)	D (mm)	E (mm)	F (mm)	G (mm)	H (mm)
11039501	1047	350	712	43	757	619	214	153	550	290



Encombrement (mm) - vue de profil



Encombrement (mm) - vue de dessus

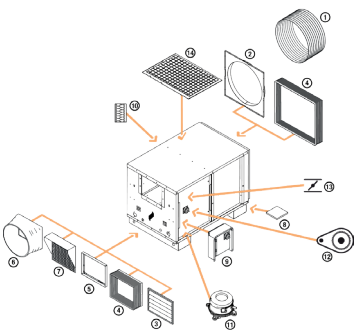


Encombrement (mm) - vue de face

Données électriques

Références	Tension (V)	Intensité max (A)	Intensité nominale (A)	Id/In	Nombre de pôles	Puissance (kW)	Caractéristiques électriques
11039501	400	2,6- 3,5- 5,0(2P) ; 5,1(4P)	2,3- 3,2-4,6	6,5-7- 6,6(2P)/7(4P)	2-2-2/4	1,1 - 1,5 - 2,2	<table><tr>

Installation



Accessoires ProtectONE T

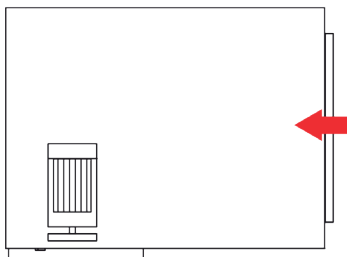


Schéma en vue de dessus, avec accès gauche

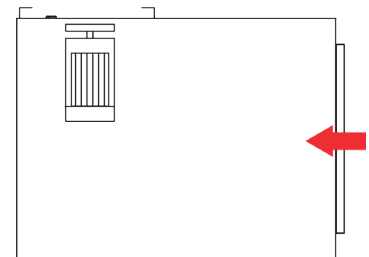
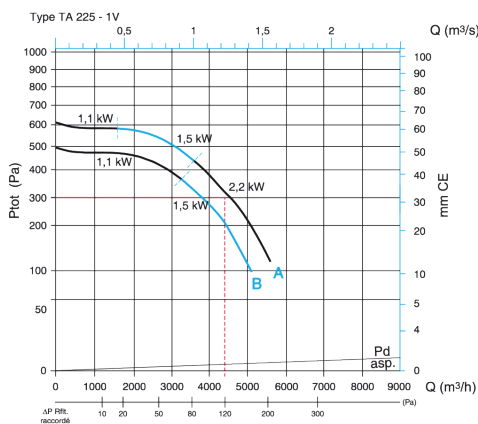


Schéma en vue de dessus, avec accès droit

Courbes



Caractéristiques aérauliques ProtectONE® TA 225 - 1V

> Courbes suivant NF EN ISO 5801 - montage C :

aspiration raccordée, refoulement libre.

- Ptot : Pression totale,

- Pd asp. : pression dynamique en gaine à l'aspiration,

- ΔP rft raccordé : gain de pression avec refoulement raccordé au lieu de refoulement libre.

> Caisson aspiration raccordé et refoulement libre :

exemple avec $Q = 4320 \text{ m}^3/\text{h}$ et $dP \text{ réseau (amont + aval)} = 300 \text{ Pa}$

- P tot caisson à sélectionner = 300 Pa

=> ProtectONE® TA 225 A 2,2 kW

> Caisson aspiration et refoulement raccordé :

P tot caisson = $dP \text{ réseau (amont + aval)} - \Delta P \text{ rft raccordé}$

exemple avec $Q = 4320 \text{ m}^3/\text{h}$ et $dP \text{ réseau (amont + aval)} = 300 \text{ Pa}$

- ΔP rft raccordé = 120 Pa

- P tot caisson à sélectionner = $300 - 120 = 180 \text{ Pa}$